

ZLBL5/3 – BIKE LED LIGHT SET

1. Introduction

To all residents of the European Union

Important environmental information about this product



This symbol on the device or the package indicates that disposal of the device after its lifecycle could harm the environment.

Do not dispose of the unit (or batteries) as unsorted municipal waste; it should be taken to a specialised company for recycling.

This device should be returned to your distributor or to a local recycling service.

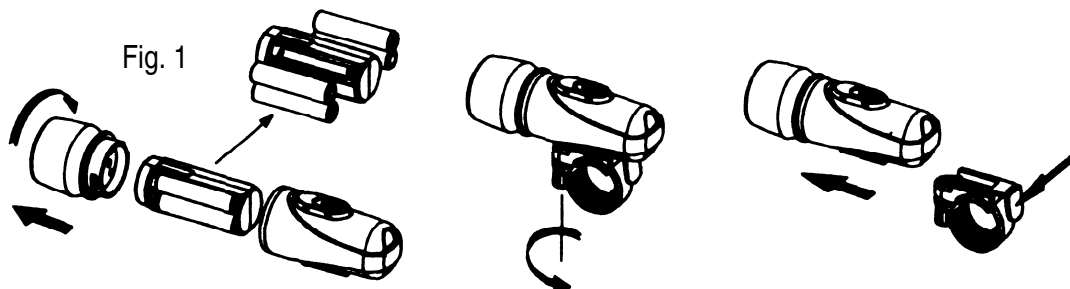
Respect the local environmental rules.

If in doubt, contact your local waste disposal authorities.

Thank you for buying the **ZLBL5/3**! Please read the manual thoroughly before bringing this device into service. If the device was damaged in transit, don't install or use it and contact your dealer.

2. Headlight Installation

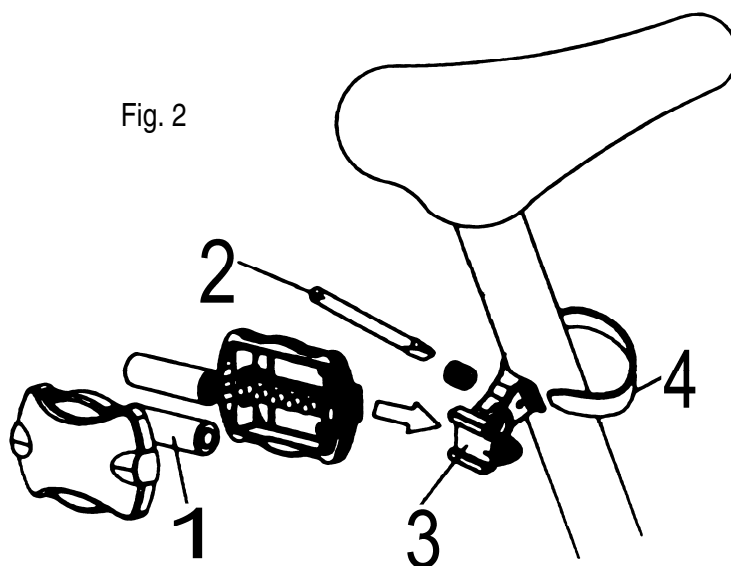
1. Open the headlight by turning the front part in an anticlockwise direction. Remove the front part and take out the battery holder. Install 4 x AAA batteries (not incl.) respecting the polarity. Slide the battery holder back into the headlight body, the groove in the holder downwards. Close the headlight.
2. Install the bracket onto the bike's handlebars and fasten tightly with the screw. Slide the headlight onto the bracket until you hear a clicking sound.
3. To remove the headlight, slide the headlight forward while pressing the unlock button at the rear of the bracket.



3. Taillight Installation

1. 2 x AAA batteries (not incl.)
2. screwdriver (not incl.)
3. taillight bracket
4. seat post bracket

Push the red button to activate the taillight. Push again to choose one of the 6 desired patterns.



The information in this manual is subject to change without prior notice.

ZLBL5/3 – LED LICHTSET VOOR FIETS

1. Inleiding

Aan alle ingezetenen van de Europese Unie

Belangrijke milieu-informatie betreffende dit product



Dit symbool op het toestel of de verpakking geeft aan dat, als het na zijn levenscyclus wordt weggeworpen, dit toestel schade kan toebrengen aan het milieu.

Gooi dit toestel (en eventuele batterijen) niet bij het gewone huishoudelijke afval; het moet bij een gespecialiseerd bedrijf terechtkomen voor recyclage.

U moet dit toestel naar uw verdeler of naar een lokaal recyclagepunt brengen.

Respecteer de plaatselijke milieuwetgeving.

Hebt u vragen, contacteer dan de plaatselijke autoriteiten inzake verwijdering.

Dank u voor uw aankoop! Lees deze handleiding grondig voor u het toestel in gebruik neemt. Werd het toestel beschadigd tijdens het transport, installeer het dan niet en raadpleeg uw dealer.

2. Monteren van de koplamp (zie fig. 1)

1. Open de koplamp door het frontstuk tegen de wijzers van de klok in te draaien. Verwijder het frontstuk en de batterijhouder. Installeer 4 x AAA-batterijen (niet meegelev.) en respecteer de polariteit. Glijd de batterijhouder terug in de koplamp, de groef naar beneden. Sluit de koplamp.
2. Installeer de montagebeugel op het stuur van de fiets en maak vast door middel van de schroef. Glijd de koplamp op de montagebeugel tot de lamp zich vastklikt.
3. Verwijder koplamp door deze van de montagebeugel te glijden terwijl u op het lipje achteraan de beugel drukt.

3. Monteren van het achterlicht (zie fig. 2)

1. 2 x AAA-batterijen (niet meegelev.)
2. schroevendraaier (niet meegelev.)
3. montagebeugel achterlicht
4. montagebeugel zadelstang

Druk op de rode knop om het achterlicht in te schakelen. Druk opnieuw om één van de 6 flitsmodi te kiezen.

De informatie in deze handleiding kan te allen tijde worden gewijzigd zonder voorafgaande kennisgeving.

ZLBL5/3 – KIT D'ÉCLAIRAGE À LED POUR BICYCLETTE

1. Introduction

Aux résidents de l'Union européenne

Des informations environnementales importantes concernant ce produit



Ce symbole sur l'appareil ou l'emballage indique que l'élimination d'un appareil en fin de vie peut polluer l'environnement.

Ne pas éliminer un appareil électrique ou électronique (et des piles éventuelles) parmi les déchets municipaux non sujets au tri sélectif ; une déchèterie traitera l'appareil en question.

Renvoyer les équipements usagés à votre fournisseur ou à un service de recyclage local.

Il convient de respecter la réglementation locale relative à la protection de l'environnement.

Si vous avez des questions, contactez les autorités locales pour élimination.

Nous vous remercions de votre achat ! Lisez attentivement la présente notice avant la mise en service de l'appareil. Si l'appareil a été endommagé pendant le transport, ne l'installez pas et consultez votre revendeur.

2. Installation du phare avant (voir ill. 1)

1. Ouvrir le phare avant en tournant la partie antérieure dans le sens contraire des aiguilles d'une montre. Retirer la partie antérieure et ôter le porte-piles. Installer 4 piles type R03 (non incl.) en respectant la polarité. Glisser le porte-piles dans le phare en plaçant l'entaille vers le bas. Refermer le phare avant.
2. Installer le support de montage sur le guidon de la bicyclette et serrer la vis. Glisser le phare avant sur le support jusqu'à ce qu'il se clipse en place.
3. Pour retirer le phare, pousser le phare vers l'avant en poussant la languette de déblocage à l'arrière du support.

3. Installation du feu arrière (voir ill. 2)

1. 2 piles type R03 (non incl.)
2. tournevis (non incl.)
3. support de montage pour feu arrière
4. support de montage autour de la tige de selle

Enfoncer le bouton rouge pour activer le feu arrière. Renfoncer pour choisir un des 6 modes d'éclairage désiré.

Toutes les informations présentées dans cette notice peuvent être modifiées sans notification préalable.

ZLBL5/3 – JUEGO CON LUCES DE BICICLETA

1. Introducción

A los ciudadanos de la Unión Europea

Importantes informaciones sobre el medio ambiente concerniente este producto



Este símbolo en este aparato o el embalaje indica que, si tira las muestras inservibles, podrían dañar el medio ambiente.

No tire este aparato (ni las pilas eventuales) en la basura doméstica; debe ir a una empresa especializada en reciclaje. Devuelva este aparato a su distribuidor o a la unidad de reciclaje local.

Respete las leyes locales en relación con el medio ambiente.

Si tiene dudas, contacte con las autoridades locales para residuos.

¡Gracias por haber comprado el ZLBL5/3! Lea atentamente las instrucciones del manual antes de usarlo. Si el aparato ha sufrido algún daño en el transporte no lo instale y póngase en contacto con su distribuidor.

2. Instalar la luz delantera (véase fig. 1)

1. Abra la luz delantera al girar la parte frontal en sentido contrario a las agujas del reloj. Quite la parte frontal y saque el portapilas. Introduzca 4 pilas AAA (no incl.) al respetar la polaridad. Vuelva a deslizar el portapilas en el faro al poner la ranura hacia abajo. Vuelva a cerrar el faro.
2. Instale el soporte de montaje en el manillar de la bicicleta y apriete el tornillo. Deslice la luz delantera sobre el soporte hasta que oiga un clic.
3. Para quitar la luz delantera, deslícela hacia adelante al empujar la lengüeta de desbloqueo hacia atrás.

3. Instalar la luz trasera (véase fig. 2)

1. 2 pilas AAA (no incl.)
2. destornillador (no incl.)
3. soporte de montaje para la luz trasera
4. soporte de montaje alrededor de la barra del sillín

Pulse el botón rojo para activar la luz trasera. Vuelva a pulsar para seleccionar uno de los 6 modos de iluminación.

Se pueden modificar las especificaciones y el contenido de este manual sin previo aviso.

ZLBL5/3 – FAHRRADLICHT-SET

1. Einführung

An alle Einwohner der Europäischen Union

Wichtige Umweltinformationen über dieses Produkt



Dieses Symbol auf dem Produkt oder der Verpackung zeigt an, dass die Entsorgung dieses Produktes nach seinem Lebenszyklus der Umwelt Schaden zufügen kann.

Entsorgen Sie die Einheit (oder verwendeten Batterien) nicht als unsortiertes Hausmüll; die Einheit oder verwendeten Batterien müssen von einer spezialisierten Firma zwecks Recycling entsorgt werden.

Diese Einheit muss an den Händler oder ein örtliches Recycling-Unternehmen retourniert werden.

Respektieren Sie die örtlichen Umweltvorschriften.

Falls Zweifel bestehen, wenden Sie sich für Entsorgungsrichtlinien an Ihre örtliche Behörde.

Danke für den Kauf der **ZLBL5/3**! Lesen Sie Ihre Bedienungsanleitung sorgfältig durch. Überprüfen sie, ob Transportschäden vorliegen. Sollte dies der Fall sein, verwenden Sie das Gerät nicht und wenden Sie sich an Ihren Händler.

2. Die Frontleuchte montieren (siehe Abb. 1)

1. Öffnen Sie den Scheinwerfer indem Sie die Frontplatte gegen den Uhrzeigersinn drehen. Entfernen Sie die Frontplatte und das Batteriefach. Legen Sie 4 x AAA-Batterien (nicht mitgeliefert) ein und achten Sie auf die richtige Polarität. Setzen Sie das Batteriefach wieder ein, die Rille nach unten. Schließen Sie die Frontleuchte wieder.
2. Befestigen Sie die Montagehalterung mit einer Schraube am Fahrradlenker. Schieben Sie den Scheinwerfer auf die Halterung bis die Lampe hörbar einrastet.
3. Entfernen Sie die Frontleuchte indem Sie diese von der Montagehalterung schieben während Sie die Lasche auf der Rückseite der Halterung drücken.

3. Das Rücklicht montieren (siehe Abb. 2)

1. 2 x AAA-Batterien (nicht mitgeliefert)
2. Schraubendreher (nicht mitgeliefert)
3. Montagehalterung Rücklicht
4. Montagehalterung Sattelstange

Drücken Sie den roten Knopf um das Rücklicht einzuschalten. Drücken Sie erneut um eine der 6 Blinkmöglichkeiten zu wählen.

Änderungen in Technik und Ausstattung ohne vorherige Ankündigung vorbehalten.