

# SPSUR5/1N2 – AMPLIFIED HOME THEATRE 5+1 LOUDSPEAKER SET

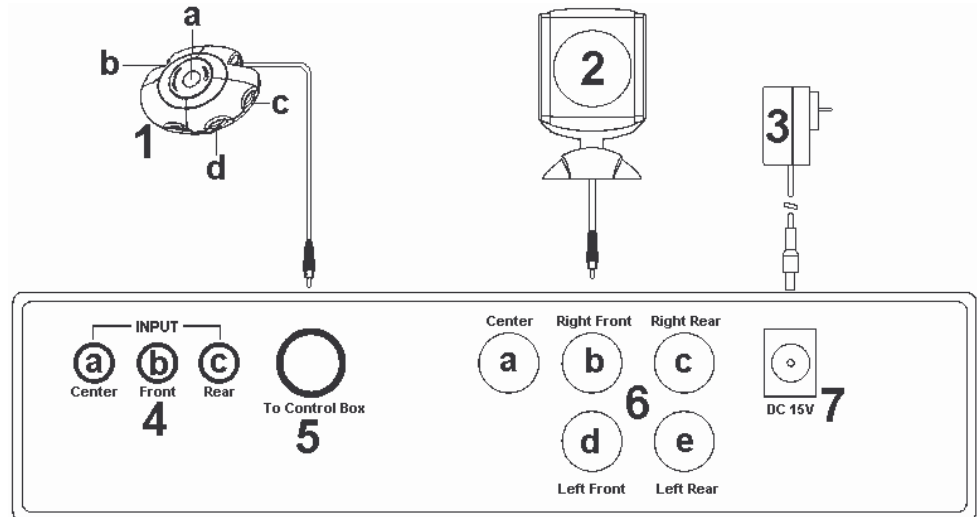
## 1. Introduction & Features



Thank you for buying the **SPSUR5/1N2**! Please read the manual thoroughly before bringing this device into service. If the device was damaged in transit, don't install or use it and contact your dealer. The **SPSUR5/1N2** allows you to listen to your TV, VCR, hi-fi equipment or PC in full surround configuration. The volume level can be individually adjusted for the front, rear and central speaker.

## 2. Connections & Controls

- Control box
  - Volume control + on/off
  - Headphones jack
  - Fader control
  - Bass control
- Satellite speaker
- 15Vdc power adapter
- Input connections
  - Centre channel
  - Front channel
  - Rear channel
- Control box connection
- Speaker connections
  - Centre speaker
  - Right front speaker
  - Right rear speaker
  - Left front speaker
  - Left rear speaker
- 15Vdc power connection



## 3. Installation & Operation

- Make sure any device that is going to be connected to the **SPSUR5/1N2** is switched off.
- Connect the input signal cables, the control box (#1) and the speakers (#2) to their respective connectors at the back of the subwoofer (a colour code is used to facilitate the connections).
- Do not put the subwoofer or the speakers right next to your PC or monitor as they are not magnetically shielded.
- Plug the power adapter into the mains power outlet.
- Switch on any connected device and the **SPSUR5/1N2** (#1a) and regulate the volume (same button).
- Set the fader (#1c) and bass (#1d) controls to your liking.
- If the device is not going to be used for a long time, unplug the power adapter.

## 4. Technical Specifications

Power supply	15Vdc / 1800mA
Subwoofer frequency response	35Hz - 155Hz
Satellite frequency response	155Hz - 20kHz
Subwoofer dimensions (W x H x D)	380 x 280 x 280mm
Satellite dimensions (W x H x D)	95 x 150 x 103mm
Net weight	11.5 kg

The information in this manual is subject to change without prior notice.

# SPSUR5/1N2 – "HOME THEATRE" LUIDSPREKERSET 5 + 1 MET VERSTERKER

## 1. Inleiding en kenmerken

Dank u voor uw aankoop! Lees deze handleiding grondig voor u het toestel in gebruik neemt. Als het toestel werd beschadigd tijdens het transport, installeer het dan niet en raadpleeg uw dealer. Via de **SPSUR5/1N2** kunt u luisteren naar uw TV, videorecorder, hifi-toestellen of uw PC in surround configuratie. Het volumeniveau kan apart geregeld worden voor de voorste, achterste en centrale luidsprekers.

## 2. Aansluitingen en bedieningsknoppen (zie fig. op blz. 1)

1. Bedieningssatelliet
  - a. Volumeregeling + on/off
  - b. Hoofdtelefoonaansluiting
  - c. Fader regeling
  - d. Basregeling
2. Satellietluidspreker
3. 15Vdc vermogensadapter
4. Ingangen
  - a. Centraal kanaal
  - b. Voorste kanaal
  - c. Achterste kanaal
5. Aansluiting bedieningssatelliet
6. Luidsprekeraansluitingen
  - a. Centrale luidspreker
  - b. Luidspreker rechtsvoor
  - c. Luidspreker rechtsachter
  - d. Luidspreker linksvoor
  - e. Luidspreker linksachter
7. Aansluiting voeding 15Vdc

## 3. Installatie en bediening

1. Schakel het toestel uit waar u de **SPSUR5/1N2** wil op aansluiten.
2. Sluit de ingangssignaalkabels, de bedieningssatelliet (#1) en de luidsprekers (#2) aan op hun connectoren achter-aan de subwoofer (er is gebruik gemaakt van een kleurencode om de aansluiting te vergemakkelijken).
3. Plaats de subwoofer of de speakers niet vlakbij uw PC of monitor ; ze zijn niet magnetisch afgeschermd.
4. Steek de vermogensadapter in een stopcontact.
5. Zet het aangesloten toestel en de **SPSUR5/1N2** aan (#1a) en regel het volume (zelfde knop).
6. Regel de fader- (#1c) en basinstelling (#1d) naar uw believen.
7. Trek de stekker uit het stopcontact wanneer het toestel lange tijd niet zal worden gebruikt.

## 4. Technische specificaties

Voeding	15Vdc / 1800mA
Frequentierespons subwoofer	35Hz - 155Hz
Frequentierespons satelliet	155Hz - 20kHz
Afmetingen subwoofer (B x H x D)	380 x 280 x 280mm
Afmetingen satelliet (B x H x D)	95 x 150 x 103mm
Nettogewicht	11.5 kg

De informatie in deze handleiding kan te allen tijde worden gewijzigd zonder voorafgaande kennisgeving.

# SPSUR5/1N2 – JEU D'ENCEINTES "HOME THEATRE" AMPLIFIE 5 + 1

## 1. Introduction et caractéristiques

Nous vous remercions de votre achat ! Lisez le présent manuel attentivement avant la mise en service de l'appareil.

Si l'appareil a été endommagé pendant le transport, ne l'installez pas et consultez votre revendeur.

Le **SPSUR5/1N2** vous permet d'écouter votre téléviseur, magnétoscope, appareils hi-fi ou votre ordinateur en configuration surround. Le niveau de volume peut être réglé séparément pour les enceintes centrale, avants et arrières.

## 2. Connexions et commandes (voir figure à la p. 1)

1. Satellite de commande
  - a. Réglage du volume + on/off
  - b. Connecteur casque d'écoute
  - c. Réglage fader
  - d. Réglage basses
2. Enceinte satellite
3. Adaptateur 15Vcc
4. Connecteurs d'entrée
  - a. Canal central
  - b. Canal avant
  - c. Canal arrière
5. Connecteur satellite de commande
6. Connecteurs enceintes
  - a. Enceinte centrale
  - b. Enceinte avant droite
  - c. Enceinte arrière droite
  - d. Enceinte avant gauche
  - e. Enceinte arrière gauche
7. Connecteur d'alimentation 15Vcc

## 3. Directives générales

1. Eteignez tout appareil à connecter au **SPSUR5/1N2**.
2. Connectez les câbles de signal d'entrée, la satellite de commande (p.1 #1) et les enceintes (p.1 #2) à leurs connecteurs respectives à l'arrière du subwoofer (un code de couleurs est appliqué pour faciliter les connexions).
3. Ne mettez pas le subwoofer ou les enceintes à côté de votre ordinateur ou moniteur ; ils ne sont pas blindés magnétiquement.
4. Connectez l'adaptateur à une prise de courant.
5. Allumez tout appareil connecté et le **SPSUR5/1N2** (#1a) et réglez le volume (même bouton).
6. Réglez le fader (#1c) et les basses (#1d) selon vos besoins.

## 4. Spécifications Techniques

Alimentation	15Vdc / 1800mA
Réponse en fréquence subwoofer	35Hz - 155Hz
Réponse en fréquence satellite	155Hz - 20kHz
Dimensions subwoofer (L x H x D)	380 x 280 x 280mm
Dimensions satellite (L x H x D)	95 x 150 x 103mm
Poids net	11.5 kg

Toutes les informations présentées dans ce manuel peuvent être modifiées sans notification préalable.

## SPSUR5/1N2 – CONJUNTO ALTAVOCES “HOME THEATRE” 5+1

### 1. Introducción & Características

¡Gracias por haber comprado el **SPSUR5/1N2**! Lea cuidadosamente las instrucciones del manual antes de usarlo. Verifique si el aparato ha sufrido algún daño en el transporte antes de la puesta en marcha. Si es el caso, no conecte el aparato a la red y póngase en contacto con su distribuidor.

El **SPSUR5/1N2** le permite escuchar su televisor, magnetoscopio, aparatos hi-fi u ordenador en configuración ‘surround’ (envolvente). Es posible ajustar el nivel de volumen por separado para los altavoces centrales, frontales y traseros.

### 2. Conexiones y ajustes (véase fig. en la p. 1)

- Satélite de mando
  - Ajuste del volumen + on/off
  - Conector de auriculares
  - Ajuste fader
  - Ajuste graves
- Altavoz satélite
- Adaptador 15Vcc
- Conectores de entrada
  - Canal central
  - Canal frontal
  - Canal trasero
- Conector satélite de mando
- Conectores de altavoces
  - Altavoz central
  - Altavoz frontal derecho
  - Altavoz trasero derecho
  - Altavoz frontal izquierdo
  - Altavoz trasero izquierdo
- Conector de alimentación 15Vcc

### 3. Normas generales

- Desactive todos los aparatos que quiera conectar al **SPSUR5/1N2**.
- Conecte los cables de la señal de entrada, el satélite de mando (p.1 #1) y los altavoces (p.1 #2) a sus conectores respectivos en la parte trasera del subwoofer (se utiliza un código de colores para facilitar las conexiones).
- No coloque el subwoofer o los altavoces al lado de su ordenador o monitor ; No están protegidos magnéticamente.
- Conecte el adaptador a una toma de corriente.
- Active el aparato conectado y el **SPSUR5/1N2** (#1a) y ajuste el volumen (mismo botón).
- Ajuste el fader (#1c) y los graves (#1d) a su antojo.

### 4. Especificaciones

Alimentación	15Vdc / 1800mA
Respuesta en frecuencia subwoofer	35Hz - 155Hz
Respuesta en frecuencia satélite	155Hz - 20kHz
Dimensiones subwoofer (L x H x D)	380 x 280 x 280mm
Dimensiones satélite (L x H x D)	95 x 150 x 103mm
Peso neto	11.5 kg

Se pueden modificar las especificaciones y el contenido de este manual sin previo aviso.

## SPSUR5/1N2 – HEIMKINO LAUTSPRECHER-SET 5+1

### 1. Einführung & Eigenschaften

Danke für den Kauf des **SPSUR5/1N2**! Lesen Sie vor Inbetriebnahme des Geräts diese Bedienungsanleitung sorgfältig durch. Prüfen Sie, ob Transportschäden vorliegen. Sollte dies der Fall sein, verwenden Sie das Gerät nicht und wenden Sie sich an Ihren Händler. Über das **SPSUR5/1N2** können Sie Ihren Fernseher, Videorecorder, Hifi-Geräte oder PC in Surround hören. Die Lautstärke kann separat für die vorderen, hinteren und zentralen Lautsprecher geregelt werden.

## 2. Anschlüsse und Bedientasten (siehe Abb. auf S. 1)

1. Bedienkonsole a. Lautstärkeregelung + EIN/AUS b. Kopfhöreranschluss c. Fader-Regelung d. Bassregelung 2. Satellitenlautsprecher	3. 15Vdc-Adapter 4. Eingänge a. zentraler Kanal b. vorderer Kanal c. hinterer Kanal 5. Anschluss Bedienkonsole	6. Lautsprecheranschluss a. zentraler Lautsprecher b. Lautsprecher rechts vorne c. Lautsprecher rechts hinten d. Lautsprecher links vorne e. Lautsprecher links hinten 7. Anschluss Spannungsversorgung 15Vdc
---	---	--

## 3. Installation & Bedienung

1. Schalten Sie den Apparat, an den Sie das **SPSUR5/1N2** anschließen wollen, aus.
2. Verbinden Sie die Kabel für die Eingangssignale, die Bedienkonsole (#1) und die Lautsprecher (#2) mit ihren Anschlüssen auf der Rückseite des Subwoofers (zur Vereinfachung wurde ein Farbcode vorgesehen).
3. Stellen Sie den Subwoofer nicht in nächster Nähe des PCs oder Monitors; sie sind nicht magnetisch abgeschirmt.
4. Stecken Sie den Adapter in eine Steckdose.
5. Schalten Sie das angeschlossene Gerät und das **SPSUR5/1N2** ein (#1a) und regeln Sie die Lautstärke (mit derselben Taste).
6. Regeln Sie die Fader- (#1c) und Basseinstellung (#1d) nach Wunsch.
7. Ziehen Sie den Stecker aus der Steckdose wenn Sie das Gerät eine längere Zeit nicht verwenden werden.

## 4. Technische Daten

Versorgung	15Vdc / 1800mA
Frequenz Subwoofer	35Hz - 155Hz
Frequenz Satellit	155Hz - 20kHz
Abmessungen Subwoofer (B x H x T)	380 x 280 x 280mm
Abmessungen Satellit (B x H x T)	95 x 150 x 103mm
Nettogewicht	11.5 kg

**Alle Änderungen vorbehalten.**