



CMP-MOBDOCK10



MANUAL (p. 2)

**2.5"/3.5" SATA HDD DOCK
TO USB2 OR E-SATA**

MODE D'EMPLOI (s. 10)

**STATION D'ACCUEIL POUR DISQUE DUR SATA 2.5"/3.5"
USB2 OU E-SATA**

MANUALE (p. 18)

**DOCK HDD SATA 2.5"/3.5"
PER USB2 O E-SATA**

HASZNÁLATI ÚTMUTATÓ (o. 26.)

**2,5"/3,5" SATA HDD-DOKKOLÓ
USB2-HEZ VAGY E-SATA-HOZ**

BRUKSANVISNING (s. 34)

**2.5"/3.5" SATA HDD DOCK
TILL USB2 ELLER E-SATA**

MANUAL DE UTILIZARE (p. 42)

**STAȚIE DE ANDOCARE PENTRU HDD-URI DE 2.5"/3.5"
CONECTATE LA USB2 SAU LA E-SATA**

ANLEITUNG (S. 6)

**2,5"/3,5" SATA HDD DOCK
AUF USB2 ODER E-SATA**

GEbruIKSAANWIJZING (p. 14)

**2.5"/3.5" SATA HARDE SCHIJF DOCKING-STATION
VOOR USB2 OF E-SATA**

MANUAL DE USO (p. 22)

**SOPORTE HDD SATA DE 2.5"/3.5"
PARA USB2 O E-SATA**

KÄYTTÖOHJE (s. 30)

**2.5"/3.5" SATA HDD-TELAKOINTIASEMA
KOHTEESEEN USB2 TAI E-SATA**

NÁVOD K POUŽITÍ (s. 38)

**PŘIPOJOVACÍ STANICE PRO SATA HDD 2.5"/3.5"
K USB2 NEBO E-SATA**

ENGLISH

SATA HDD Docking

SATA to USB2.0 and eSATA / One Touch Backup

1. Introduction

CMP-MOBDOCK10 Docking is a compact designed external device station for 2.5" or 3.5" SATA drives. No more tools to assemble HDD in an enclosure are needed. Set your HDD with the Docking is absolutely more convenient and safer than having your drive sit on the desk with SATA-to-USB adapters! Compliance with USB2.0 & SATAII specification, ME601J provides a fast and easy way to expand more storage space to PC & NB by SATA or USB/USB2.0 interface.

2. Main Features

1. Supports 2.5"/3.5" SATA I/II HDD.
2. Hot-Swappable, Quick HDD Exchange.
3. Handy desktop docking in stylish looks.
4. USB2.0 up to 480Mbps, eSATA up to 3Gbps.
5. Friendly One-Touch-Backup feature.

3. Product Overview

3.1 Product Components

CMP-MOBDOCK10 x 1, USB Cable x 1, eSATA Cable x 1, Power Adapter x 1, QIG x 1, Software Installation CD x 1

3.2 Minimum System Requirements

USB Mode

Windows® 98SE / ME / 2000 / XP / Vista

Mac OS

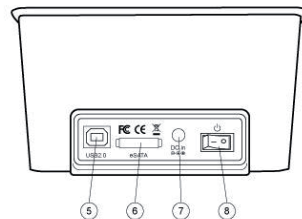
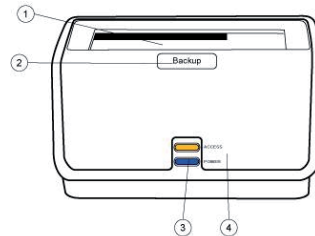
Mac OS X 9 or above

eSATA Mode

Windows® 2000 / XP / Vista

3.3 Take a look at CMP-MOBDOCK10

1. Hard Disk Dock
2. One Touch Backup Button
3. Power LED
4. Access LED
5. USB 2.0 Connector
6. eSATA Connector
7. DC Jack
8. Power Switch

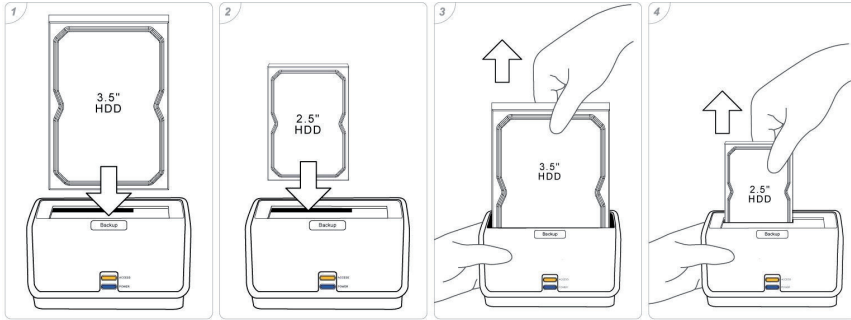


Note: LED indicator explanation:

1. Power LED will be always lighted up after power on the docking.
2. Access LED will be blinking when starting read/write access.

3.4 Start to Use

1. The docking supports 2.5" or 3.5" SATA HDD directly plug in to the SATA connector , which is instructed by below photo 1 and 2.
2. You can easily hot-swap the HDD by directly pulling it out from the docking , which is instructed by below photo 3 and 4.



4. Using the Docking

4.1 In Windows Vista, Windows XP, Windows 2000, Windows ME and Mac OS

The Docking can work under Windows Vista/XP/2000/ME and Mac OS without any extra driver.

4.2 Using in Windows 98SE

1. Windows 98 driver, it is "SPIF225_Installer.exe" which you can find from driver CD

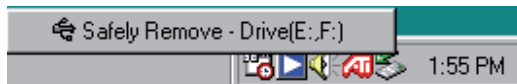


SPIF225_Installer.exe
Setup.exe
InstallShield Software Corporation

2. Connect USB cable to Docking & PC, USB icon will appear in the system tray.



3. To Safely remove the disk, please right click the USB icon and click "Safely Remove".



Note:

1. If you can see the USB icon, but can't find new disk appearing in your computer, please check if the hard disk was partitioned.
2. If HDD has been partitioned, please make sure the format of your HDD is FAT32. Because Windows 98 doesn't support NTFS format of HDD.

5. OTB Function

One Touch Backup (OTB) is the file backup function between the external drive and PC. You can use it to backup your file from PC to the Docking. OTB will create a new folder "FilesBackup" to save your files.

To use OTB function, please install OTB tool from the installation CD first. The operation manual of OTB can be seen in the tool folder of OTB after successful installation.

Note: OTB function only can be supported on USB mode!!

Declaration of conformity

We,
Nedis B.V.
De Tweeling 28
5215MC 's-Hertogenbosch
The Netherlands
Tel.: 0031 73 599 1055
Email: info@nedis.com

Declare that product:

Name: KÖNIG COMPUTER
Model: CMP-MOBDOCK10
Description: 2.5"/3.5" HDD DOCK USB2

Is in conformity with the following standards

EMC: EN 5502:2006 Class B
EN 55024:1998+A1:2001+A2:2003
EN 61000-3-2:2006 Class A
EN 61000-3-3: 1995+A1: 2001+A2:2005

Following the provisions of the EMC DIRECTIVE 2004/108/EC.

's-Hertogenbosch, June 27th 2008



Mrs. J. Gilad
Purchase Director

Safety precautions:

To reduce risk of electric shock, this product should **ONLY** be opened by an authorized technician when service is required. Disconnect the product from mains and other equipment if a problem should occur. Do not expose the product to water or moisture.

Maintenance:

Clean only with a dry cloth. Do not use cleaning solvents or abrasives.

Warranty:

No guarantee or liability can be accepted for any changes and modifications of the product or damage caused due to incorrect use of this product.

General:

Designs and specifications are subject to change without notice.

All logos brands and product names are trademarks or registered trademarks of their respective holders and are hereby recognized as such.

Attention:

This product is marked with this symbol. It means that used electrical and electronic products should not be mixed with general household waste. There is a separate collections system for these products.

Copyright ©



DEUTSCH

SATA HDD Docking-Station

SATA auf USB2.0 und eSATA / One Touch Backup

1. Einführung

Die CMP-MOBDOCK10 Docking-Station ist eine kompakt konstruierte externe Gerätestation für 2,5" oder 3,5" SATA-Laufwerke. Es werden keine Werkzeuge mehr benötigt, um eine Festplatte in ein Gehäuse einzubauen. Der Anschluss ihrer Festplatte an die Docking-Station ist wesentlich bequemer und sicherer als wenn Sie Ihr Laufwerk mit SATA-USB-Adaptern auf den Tisch stellen. Entspricht der USB2.0 & SATAII Spezifikation. ME601J bietet eine schnelle und leichte Möglichkeit, den Speicherplatz des PC und Notebook durch die SATA- oder USB/USB2.0-Schnittstelle zu erweitern.

2. Haupteigenschaften

1. Unterstützt 2,5"/3,5" SATA I/II HDD.
2. Hot-Swappable, Quick HDD Exchange.
3. Handliche Tisch-Docking-Station mit stilvollem Aussehen.
4. USB2.0 bis zu 480Mbit/s, eSATA bis zu 3Gbit/s.
5. Freundliche One-Touch-Backup-Funktion.

3. Produktübersicht

3.1 Produktbestandteile

CMP-MOBDOCK10 x 1, USB-Kabel x 1, eSATA-Kabel x 1, Netzadapter x 1, QIG x 1, Software-Installations-CD x 1

3.2 Minimale Systemanforderungen

USB-Modus

Windows® 98SE / ME / 2000 / XP / Vista

Mac OS

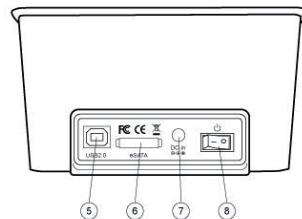
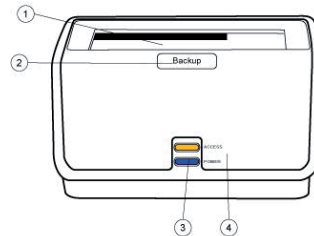
Mac OS X 9 oder höher

eSATA-Modus

Windows® 2000 / XP / Vista

3.3 Werfen Sie einen Blick auf CMP-MOBDOCK10

1. Festplatten-Dock
2. One Touch Backup-Taste
3. Netz-LED
4. Zugriffs-LED
5. USB 2.0-Stecker
6. eSATA-Stecker
7. DC-Buchse
8. Netzschalter

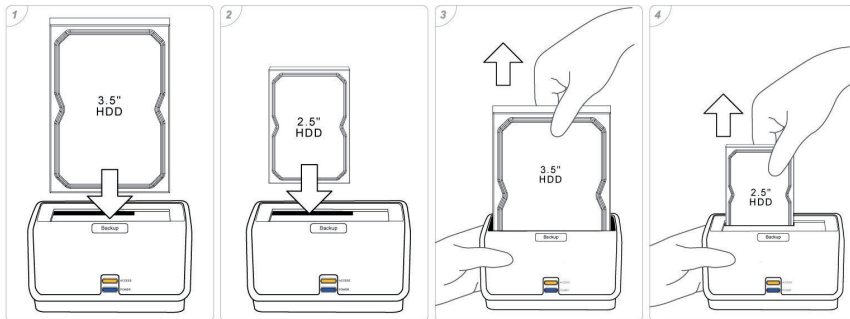


Anmerkung: Erklärung der LED-Anzeige:

1. Die Netz-LED leuchtet immer, wenn die Docking-Station angeschaltet wurde.
2. Die Zugriffs-LED blinkt, wenn ein Lese/Schreib-Zugriff beginnt.

3.4 Mit der Anwendung beginnen

1. Die Docking-Station unterstützt direktes Einstecken der 2,5" oder 3,5" SATA Festplatte in den SATA-Stecker, wie es unten in Bild 1 und 2 gezeigt ist.
2. Sie können die Festplatte einfach wechseln, indem Sie sie einfach aus der Docking-Station herausziehen, was unten in Abb. 3 und 4 gezeigt wird.



4. Benutzung der Docking-Station

4.1 In Windows Vista, Windows XP, Windows 2000, Windows ME und Mac OS

Die Docking-Station arbeitet ohne zusätzlichen Treiber unter Windows Vista/XP/2000/ME und Mac OS.

4.2 Benutzung in Windows 98SE

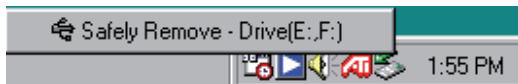
1. Der Windows 98-Treiber ist "SPIF225_Installer.exe", den Sie auf der Treiber-CD finden.



2. Schließen Sie das USB-Kabel an die Docking-Station und den PC an, und in der Taskleiste wird das USB-Symbol angezeigt.



3. Um die Festplatte sicher zu entfernen, klicken Sie bitte mit rechts auf das USB-Symbol und klicken dann auf "Safely Remove" (sicher entfernen).



Anmerkung:

1. Wenn Sie das USB-Symbol sehen, aber keine neue Festplatte auf Ihrem Computer angezeigt wird, überprüfen Sie bitte, ob die Festplatte parti tioniert wurde.
2. Wenn die Festplatte parti tioniert worden ist, überprüfen Sie bitte, ob das Format ihrer Festplatte FAT32 ist. Weil Windows 98 nicht das NTFS-Format für die Festplatte unterstützt.

5. OTB-Funktion

One Touch Backup (OTB) ist die Dateisicherungsfunktion zwischen dem externen Laufwerk und dem PC. Sie können sie benutzen, um Ihre Datei vom PC auf die Docking-Station zu sichern. OTB legt einen neuen Ordner **“FilesBackup”** an, in dem Ihre Dateien gesichert werden.

Um die OTB-Funktion zu benutzen, installieren Sie zunächst bitte das OTB-Tool von der Installations-CD. Das Bedienhandbuch für OTB finden Sie nach der erfolgreichen Installation im Tool-Ordner von OTB.

Anmerkung: Die OTB-Funktion wird nur im USB-Modus unterstützt!

KONFORMITÄTSERKLÄRUNG

Wir,
Nedis B.V.
De Tweeling 28
5215MC 's-Hertogenbosch
Niederlande
Tel.: 0031 73 599 1055
Email: info@nedis.com

erklären, dass das Produkt:

Name: KÖNIG COMPUTER
Modell: CMP-MOBDOCK10
Beschreibung: 2,5"/3,5" HDD DOCK USB2

den folgenden Standards entspricht:

EMV: EN 5502:2006 Class B
EN 55024:1998+A1:2001+A2:2003
EN 61000-3-2:2006 Klasse A
EN 61000-3-3: 1995+A1: 2001+A2:2005

Befolgt die Vorschriften der Richtlinie EMV 2004/108/EC.

's-Hertogenbosch, 27. Juni 2008



J. Gilad
Einkaufsleiterin

Sicherheitsvorkehrungen:

Um das Risiko eines elektrischen Schlags zu verringern, sollte dieses Produkt **AUSSCHLIESSLICH** von einem autorisierten Techniker geöffnet werden, wenn eine Reparatur erforderlich ist. Trennen Sie das Produkt vom Stromnetz und anderen Geräten, wenn ein Problem auftreten sollte. Sorgen Sie dafür, dass das Gerät nicht mit Wasser oder Feuchtigkeit in Berührung kommt.

Wartung:

Nur mit einem trockenen Tuch säubern. Keine Lösungsmittel oder Schleifmittel verwenden.

Garantie:

Es kann keine Garantie oder Haftung für irgendwelche Änderungen oder Modifikationen des Produkts oder für Schäden übernommen werden, die aufgrund einer nicht ordnungsgemäßen Anwendung des Produkts entstanden sind.

Allgemeines:

Design und Spezifikationen können ohne vorherige Ankündigung geändert werden.

Alle Logos, Marken und Produktnamen sind Warenzeichen oder registrierte Warenzeichen ihrer jeweiligen Eigentümer und werden hiermit als solche anerkannt.

Achtung:

Dieses Produkt ist mit diesem Symbol gekennzeichnet. Es bedeutet, dass die verwendeten elektrischen und elektronischen Produkte nicht im allgemeinen Haushaltsmüll entsorgt werden dürfen. Für diese Produkte stehen gesonderte Sammelsysteme zur Verfügung.

Copyright ©



FRANÇAIS

Station d'accueil pour disque dur SATA

SATA vers USB2.0 et eSATA / Fonction OTB (Sauvegarde en une touche)

1. Introduction

La station d'accueil CMP-MOBDOCK10 est une station pour périphérique externe compacte conçue pour les disques durs SATA 2.5" ou 3.5". Plus besoin d'autres outils pour monter son disque dur dans le corps de l'ordinateur. Installer votre disque dur dans la station d'accueil est bien plus pratique et sûr que d'avoir ce même disque dur posé sur votre bureau avec des adaptateurs SATA-vers-USB ! Conforme aux spécifications USB2.0 & SATAII, le ME601J offre une solution simple et rapide d'accroître la capacité de stockage d'un PC ou d'un portable grâce à une interface SATA ou USB/USB2.0.

2. Caractéristiques principales

1. Compatible disques durs SATA I/II 2.5"/3.5".
2. Echange disque dur rapide, à chaud (Hot-Swappable).
3. Station d'accueil portable de bureau stylisée.
4. USB 2.0 jusqu'à 480Mo/s, eSATA jusqu'à 3Go/s.
5. Fonction pratique de sauvegarde en une pression de touche (One-Touch-Backup).

3. Vue d'ensemble du produit

3.1 Composants

1 CMP-MOBDOCK10, 1 câble USB, 1 câble eSATA, 1 adaptateur électrique,
1 GIR, 1 CD avec logiciel d'installation

3.2 Configuration système prérequis

Mode USB

Windows® 98SE / ME / 2000 / XP / Vista

Mac OS

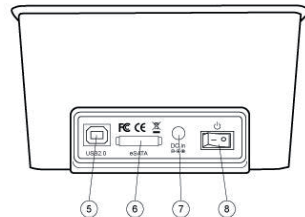
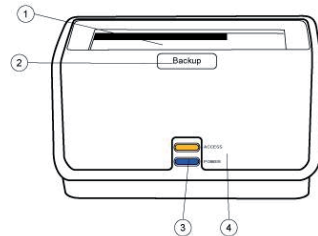
Mac OS X 9 ou supérieur

Mode eSATA

Windows® 2000 / XP / Vista

3.3 Regardons le CMP-MOBDOCK10 de plus près

1. Station d'accueil pour disque dur
2. Touche de sauvegarde
3. Voyant d'alimentation
4. Voyant Accès
5. Prise USB 2.0
6. Prise eSATA
7. Prise CC
8. Interrupteur

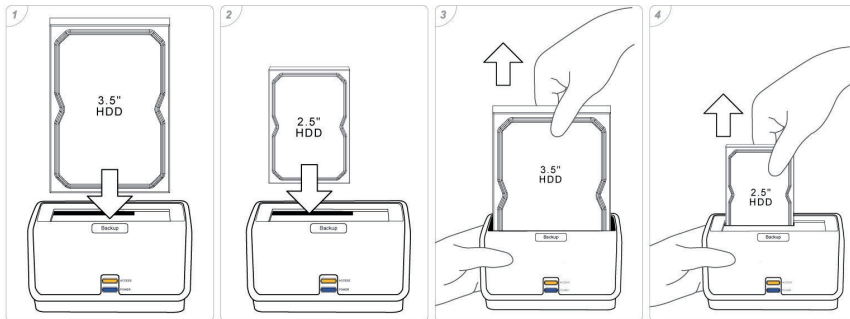


Remarque : Explication concernant les voyants:

1. Le voyant d'alimentation reste allumé après la mise en marche de la station.
2. Le voyant Accès clignote pendant la lecture/l'écriture.

3.4 Démarrage de l'utilisation

1. La station prend en charge les disques durs SATA 2.5" ou 3.5" directement raccordés à la prise SATA, comme indiqué sur les photos 1 et 2 ci-dessous.
2. Vous pouvez facilement retirer le disque dur en tirant dessus pour le sortir de la station, comme indiqué sur les photos 3 et 4 ci-dessous.



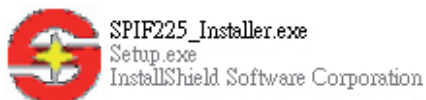
4. Utilisation de la station

4.1 Sous Windows Vista, Windows XP, Windows 2000, Windows ME et Mac OS

La station peut fonctionner sous Windows Vista/XP/2000/ME et Mac OS sans aucun pilote supplémentaire.

4.2 Utilisation sous Windows 98SE

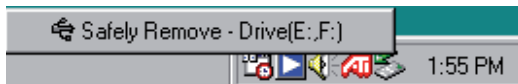
1. Vous pouvez trouver le pilote Windows 98, "SPIF225_Installer.exe", sur le CD contenant les pilotes



2. Raccordez le câble USB à la station et au PC, l'icône USB apparaît dans la barre d'outils.



3. Pour retirer le disque en toute sécurité, effectuez un clic-droit sur l'icône USB et cliquez sur "Safely Remove" (Retirer en toute sécurité).



Remarque :

1. Si l'icône USB apparaît bien mais que vous ne trouvez pas le nouveau disque sur votre ordinateur, vérifiez si le disque dur a été partitionné.
2. Si c'est le cas, assurez-vous que le format de votre disque dur soit FAT32. Windows 98 ne prend pas en charge le format NTFS.

5. Fonction OTB (Sauvegarde en une touche)

La fonction OTB représente la fonction de sauvegarde des fichiers entre le disque externe et le PC. Vous pouvez l'utiliser pour sauvegarder vos fichiers du PC vers la station. La fonction OTB crée un nouveau dossier "FilesBackup" dans lequel sont sauvegardés vos fichiers.

Pour utiliser la fonction OTB, installez d'abord l'outil OTB qui se trouve sur le CD d'installation. Le manuel d'utilisation de la fonction OTB peut être parcouru dans le dossier Tool de l'outil OTB après l'installation.

Remarque : La fonction OTB n'est possible que sur les modèles USB !!

Déclaration de conformité

Nous,
Nedis B.V.
De Tweeling 28
5215MC 's-Hertogenbosch
Pays Bas
Tél : 0031 73 599 1055
Email : info@nedis.com

Déclarons que le produit :

Nom : König Computer
Modèle : CMP-MOBDOCK10
Description : STATION D'ACCUEIL USB2 POUR DISQUE DUR 2.5"/3.5"

est conforme aux normes suivantes:

CEM : EN 5502:2006Classe B
EN 55024:1998+A1:2001+A2:2003
EN 61000-3-2:2006 Classe A
EN 61000-3-3: 1995+A1 : 2001+A2:2005

suivant la directive EMC 2004/108/CEE.

's-Hertogenbosch, 27 juin 2008



Mme. J. Gilad
Directeur des Achats

Consignes de sécurité :**ATTENTION**RISQUE DE CHOC ELECTRIQUE
NE PAS OUVRIR

Afin de réduire les risques de chocs électriques, ce produit ne doit être ouvert QUE par un technicien qualifié agréé en cas de réparation. Débranchez l'appareil du secteur et des autres équipements en cas de problème. N'exposez jamais l'appareil à l'eau ou à l'humidité.

Entretien :

Ne nettoyez qu'avec un chiffon sec. N'utilisez pas de solvants ou de produits abrasifs.

Garantie :

Aucune garantie ou responsabilité ne sera acceptée en cas de modification et/ou de transformation du produit ou en cas de dommages provoqués par une utilisation incorrecte de l'appareil.

Généralités :

Le design et les caractéristiques techniques sont sujets à modification sans notification préalable.

Tous les logos de marques et noms de produits sont des marques déposées ou immatriculées dont leurs détenteurs sont les propriétaires et sont donc reconnus comme telles dans ce document.

Attention :

Ce symbole figure sur l'appareil. Il signifie que les produits électriques et électroniques ne doivent pas être jetés avec les déchets domestiques. Le système de collecte est différent pour ce genre de produits.



Copyright ©



NEDERLANDS

SATA harde schijf docking station

SATA naar USB2.0 en eSATA / één knop back-up

1. Inleiding

CMP-MOBDOCK10 docking station is een compact ontworpen extern station voor 2.5" of 3.5" SATA harde schijven. Er is geen gereedschap meer nodig om uw harde schijf in een behuizing te plaatsen. Het plaatsen van uw harde schijf in het docking station is absoluut gemakkelijker en veiliger dan wanneer uw harde schijf op uw bureau ligt met SATA naar USB verbindingstukken! ME601J voldoet aan de USB2.0- & SATAII-specificaties en levert, met de SATA- of USB/USB2.0-verbinding, een snelle en gemakkelijke manier om de opslagruimte van uw PC & laptop te vergrootten.

2. Eigenschappen

1. Ondersteunt 2.5"/3.5" SATA I/II harde schijven.
2. Hot-Swappable, snel van harde schijf wisselen.
3. Handig desktop docking station met modieus uiterlijk.
4. USB2.0 tot 480Mbps, eSATA tot 3Gbps.
5. Handige één knop back-up.

3. Productoverzicht

3.1 Productonderdelen

CMP-MOBDOCK10 x 1, USB-kabel x 1, eSATA-kabel x 1, transformator x 1, QIG x 1, Software-installatie CD x 1

3.2 Minimale systeemvereisten

USB-modus

Windows® 98SE / ME / 2000 / XP / Vista

Mac OS

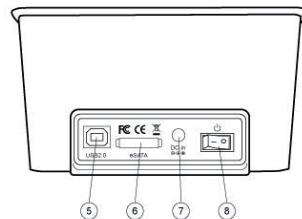
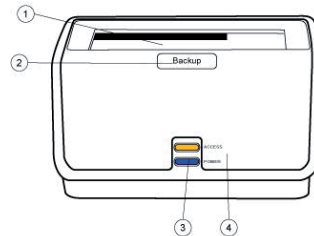
Mac OS X 9 of hoger

eSATA-modus

Windows® 2000 / XP / Vista

3.3 Bekijk CMP-MOBDOCK10

1. Harde schijf docking station
2. Een druk back-up toets
3. Aan/uit LED
4. Verbinding LED
5. USB 2.0-aansluiting
6. eSATA-aansluiting
7. Transformator aansluiting
8. POWER SWITCH (Aan/uit schakelaar)

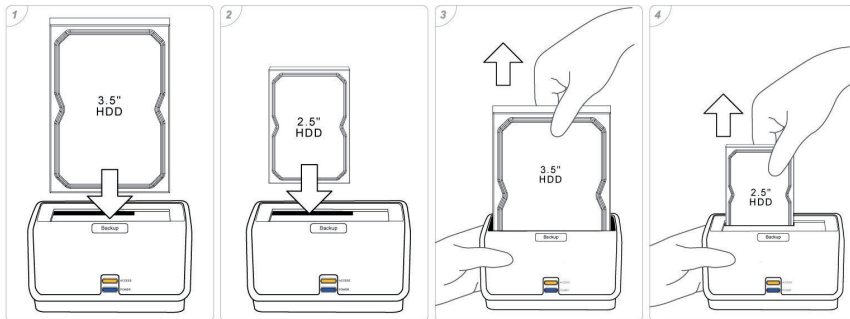


NB: LED-lamp uitleg:

1. De aan/uit LED zal gaan branden zodra het apparaat wordt ingeschakeld.
2. De verbinding LED zal gaan knipperen wanneer de harde schijf wordt gelezen of beschreven.

3.4 Voor het gebruik

1. Het docking station ondersteunt 2.5" of 3.5" SATA harde schijven, deze kunnen direct in de SATA-aansluiting worden gestoken, zoals is afgebeeld op afbeeldingen 1 en 2.
2. U kunt eenvoudig de harde schijf wisselen door deze uit het docking station te trekken, zoals is afgebeeld op afbeeldingen 3 en 4.



4. Het docking station gebruiken

4.1 In Windows Vista, Windows XP, Windows 2000, Windows ME en Mac OS

Het docking station werkt met Windows Vista/XP/2000/ME en Mac OS zonder een stuurprogramma (driver) nodig te hebben.

4.2 Gebruik in Windows 98SE

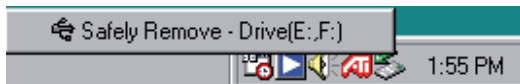
1. De Windows 98 driver (stuurprogramma) zit in het programma "SPIF225_Installer.exe" dit vindt u op de CD.



2. Sluit de USB-kabel aan op docking & PC, het USB-icoon zal verschijnen in de taakbalk.



3. Om de schijf veilig te kunnen verwijderen, dient u met de rechtermuisknop op het USB-icoon te klikken en dan op "Safely Remove" te klikken.



NB:

1. Indien u het USB-icoon kunt zien maar geen nieuwe schijf ziet verschijnen in uw computer, controleer dan of de harde schijf is geformatteerd.
2. Indien de harde schijf is geformatteerd, controleer dan of het bestandssysteem van uw harde schijf FAT32 is. Windows 98 ondersteunt het NTFS-formaat niet.

5. OTB-functie

One Touch Back-up (één druk back-up) is de bestandsback-upfunctie tussen de externe schijf en uw PC. U kunt het gebruiken om een back-up te maken van uw bestanden op uw PC naar het docking station. OTB zal een nieuwe map maken “**FilesBackup**” om uw bestanden in te bewaren.

Om de OTB-functie te gebruiken, dient u eerst het OTB-programma van de installatie CD te installeren. De gebruikshandleiding van OTB kunt u, na de installatie, vinden in de map “tool” van OTB.

NB: De OTB-functie werkt alleen met USB!!

CONFORMITEITVERKLARING

Wij,
Nedis BV
De Tweeling 28
5215 MC 's-Hertogenbosch
Nederland
Tel.: 0031 73 599 1055
E-mail: info@nedis.com

Verklaren dat het product:

Naam: König Computer
Model: CMP-MOBDOCK10
Omschrijving: 2.5"/3.5" harde schijf docking station USB2

in overeenstemming met de volgende normen is:

EMC: EN 5502:2006 klasse B
EN 55024:1998+A1:2001+A2:2003
EN 61000-3-2:2006 klasse A
EN 61000-3-3: 1995+A1 : 2001+A2:2005

Conform de bepalingen van de EMC 2004/108/EG richtlijn.

's-Hertogenbosch, 27 juni 2008



Mevr. J. Gilad
Directeur inkoop

Veiligheidsvoorzorgsmaatregelen:

Wanneer service of reparatie noodzakelijk is, mag dit product **UITSLUITEND** door een geautoriseerde technicus geopend worden; dit om de kans op het krijgen van een elektrische schok te voorkomen. Als er een probleem optreedt, koppel het product dan los van het lichtnet en van andere apparatuur. Stel het apparaat niet bloot aan water of vocht.

Onderhoud:

Uitsluitend reinigen met een droge doek. Gebruik geen reinigingsmiddelen of schuurmiddelen.

Garantie:

Voor wijzigingen en veranderingen aan het product of schade veroorzaakt door een verkeerd gebruik van dit product, kan geen aansprakelijkheid worden geaccepteerd. Tevens vervalt daardoor de garantie.

Algemeen:

Wijziging van ontwerp en specificaties zonder voorafgaande mededeling onder voorbehoud. Alle logo's, merken en productnamen zijn handelsmerken of geregistreerde handelsmerken van de respectievelijke eigenaren en worden hierbij als zodanig erkend.

Let op:

Dit product is voorzien van dit symbool. Dit symbool geeft aan dat afgedankte elektrische en elektronische producten niet met het gewone huisafval verwijderd mogen worden. Voor dit soort producten zijn er speciale inzamelingspunten.

Copyright ©



ITALIANO

Docking SATA HDD

SATA per USB2.0 ed eSATA / Backup a sfioramento

1. Introduzione

Il Docking CMP-MOBDOCK10 è una stazione esterna a struttura compatta per unità SATA 2.5" o 3.5". Non è più necessario usare altri strumenti per assemblare l'HDD in una struttura esterna. Impostare l'HDD con il Docking è assolutamente più comodo e sicuro rispetto all'unità sul tavolo con adattatori da SATA a USB! Grazie alla conformità con le specifiche tecniche USB2.0 e SATAII, ME601J garantisce una modalità facile e veloce per espandere lo spazio di memoria per PC e NB con l'interfaccia SATA o USB/USB2.0.

2. Funzioni principali

1. Supporta HDD 2.5"/3.5" SATA I/II.
2. Hot-Swappable, rapido scambio di HDD.
3. Comodo docking da tavolo esteticamente elegante.
4. USB2.0 fino a 480 Mbps, eSATA fino a 3 Gbps.
5. Facile funzione di backup a sfioramento.

3. Descrizione generale del prodotto

3.1 Componenti del prodotto

CMP-MOBDOCK10 x 1, cavo USB x 1, cavo eSATA x 1, Adattatore di corrente x 1, QIG x 1, CD con software di installazione x 1

3.2 Requisiti minimi di sistema

Modalità USB

Windows® 98SE / ME / 2000 / XP / Vista

Mac OS

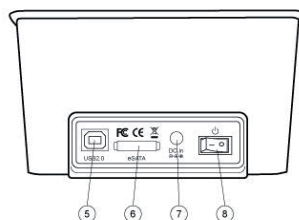
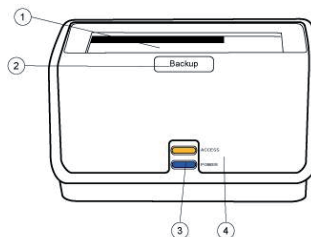
Mac OS 9 o superiore

Modalità eSATA

Windows® 2000 / XP / Vista

3.3 Uno sguardo a CMP-MOBDOCK10

1. Dock hard disk
2. Pulsante backup a sfioramento
3. LED accensione
4. LED accesso
5. Connettore USB 2.0
6. Connettore eSATA
7. Jack CC
8. Interruttore di alimentazione

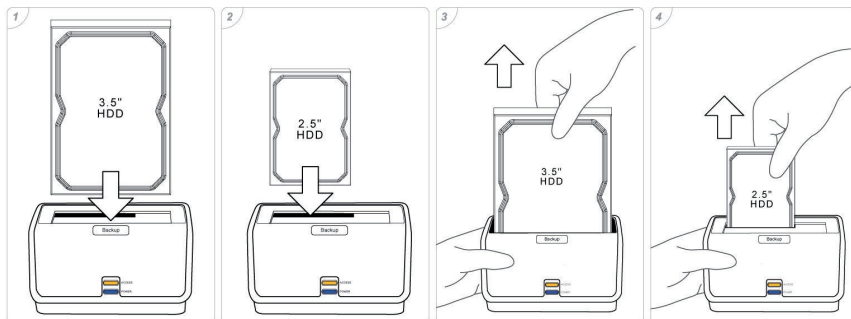


Nota: Spiegazione delle spie LED:

1. Il LED di accensione sarà sempre illuminato se l'alimentazione è inserita nel docking.
2. Il LED di accesso lampeggerà quando si avvia l'accesso in lettura/scrittura.

3.4 Operazioni preliminari

1. Il docking supporta SATA HDD 2.5" o 3.5" inseriti direttamente nel connettore SATA, secondo le istruzioni illustrate più avanti nelle foto 1 e 2.
2. È facile l'hot swapping dell'HDD estraendolo direttamente dal docking, secondo le istruzioni illustrate più avanti nelle foto 3 e 4.



4. Utilizzo del docking

4.1 In Windows Vista, Windows XP, Windows 2000, Windows ME e Mac OS

Il Docking può operare con Windows Vista/XP/2000/ME e Mac OS senza alcun driver aggiuntivo.

4.2 Utilizzo con Windows 98SE

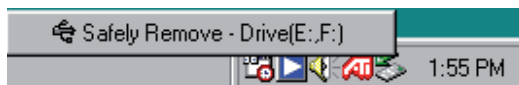
1. Il driver Windows 98 è in "SPIF225_Installer.exe" che si trova nel CD del driver



2. Collegare il cavo USB al docking e il PC. Appirà l'icona USB nel compartimento di sistema.



3. Per rimuovere in sicurezza il disco, fare clic con il tasto destro del mouse sull'icona USB e fare clic su "Rimozione sicura".



Nota:

1. Se l'icona USB risulta visibile, ma sul computer non viene rilevato il nuovo disco, controllare che il disco fisso sia stato suddiviso in partizioni.
2. In caso affermativo, verificare che il formato dell'HDD sia FAT32, poiché Windows 98 non supporta il formato NTFS per l'HDD.

5. Funzione OTB

Il backup a sfioramento (One Touch Backup OTB) è la funzione di backup dei file tra l'unità esterna e il PC. È possibile effettuare il backup dei file dal PC al Docking. OTB creerà una nuova cartella denominata “FilesBackup” nella quale salverà i file.

Per utilizzare la funzione OTB, innanzitutto occorre installare lo strumento OTB dal CD di installazione. Al termine dell'installazione, sarà possibile trovare il manuale operativo dell'OTB nella cartella strumenti dell'OTB.

Nota: La funzione OTB può essere supportata solo in modalità USB!

DICHIARAZIONE DI CONFORMITÀ

Questa società,
Nedis B.V.
De Tweeling 28
5215MC 's-Hertogenbosch
Paesi Bassi
Tel.: 0031 73 599 1055
Email: info@nedis.com

Dichiara che il prodotto:

Nome: König Computer
Modello: CMP-MOBDOCK10
Descrizione: DOCK HDD USB2 2.5"/3.5"

è conforme ai seguenti standard:

EMC: EN 5502:2006 Classe B
EN 55024:1998+A1:2001+A2:2003
EN 61000-3-2:2006 Classe A
EN 61000-3-3: 1995+A1: 2001+A2:2005

Secondo le disposizioni della DIRETTIVA EMC 2004/108/CE.

's-Hertogenbosch, 27 giugno 2008



Sig.ra J. Gilad
Direttore agli acquisti

Precauzioni di sicurezza:

Per ridurre il rischio di scosse elettriche, questo prodotto deve essere aperto **ESCLUSIVAMENTE** da personale tecnico specializzato, se occorre assistenza. Se si dovessero verificare dei problemi, scollegare il prodotto dall'alimentazione di rete e da ogni altra apparecchiatura. Non esporre il prodotto ad acqua o umidità.

Manutenzione:

Pulire solo con un panno asciutto. Non utilizzare solventi detergenti o abrasivi.

Garanzia:

Non sarà accettata alcuna garanzia o responsabilità in relazione a cambiamenti e modifiche del prodotto o a danni determinati dall'uso non corretto del prodotto stesso.

Generalità:

Il design e le caratteristiche tecniche sono soggetti a modifica senza necessità di preavviso. Tutti i marchi a logo e i nomi di prodotto sono marchi commerciali o registrati dei rispettivi titolari e sono in questo documento riconosciuti come tali.

Attenzione:

Il prodotto è contrassegnato con questo simbolo, con il quale si indica che i prodotti elettrici ed elettronici usati non devono essere gettati insieme ai rifiuti domestici. Per questi prodotti esiste un sistema di raccolta differenziata.

Copyright ©



ESPAÑOL

Soporte SATA HDD

SATA a USB2.0 y eSATA / Rápida copia de seguridad

1. INTRODUCCIÓN

El soporte CMP-MOBDOCK10 es un dispositivo con diseño compacto para los discos de 2.5" o 3.5" SATA. No tendrá que unir ninguna herramienta más para montar el HDD en una ubicación. La fijación de su HDD con un soporte es mucho más adecuada y más segura que el poner su disco directamente en un escritorio con los adaptadores SATA a USB. De conformidad con la normativa USB2.0 & SATAII, ME601J ofrece una forma rápida y fácil de ampliar un mayor espacio de almacenamiento al PC & NB mediante la interfaz de SATA o USB/USB2.0.

2. Funciones principales

1. Acepta 2.5"/3.5" SATA I/II HDD.
2. Cambio directo, intercambio rápido HDD.
3. Soporte de escritorio fácil con imagen estilosa.
4. USB2.0 de hasta 480Mbps, eSATA de hasta 3Gbps.
5. Función de copia de seguridad con una pulsación fácil.

3. Presentación general del producto

3.1 Componentes del producto

- 1 CMP-MOBDOCK10, 1 Cable USB, 1 Cable eSATA, 1 adaptador de alimentación
- 1 Guía rápida de instalación, 1 CD de instalación del programa

3.2 Requisitos mínimos del sistema

Modo USB

Windows® 98SE / ME / 2000 / XP / Vista

Mac OS

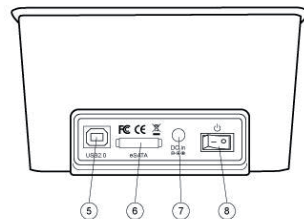
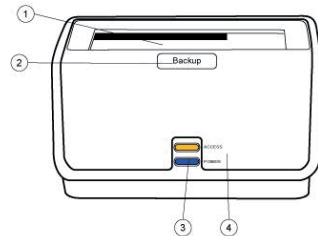
Mac OS X 9 o superior

Modo eSATA

Windows® 2000 / XP / Vista

3.3 Eche un vistazo a CMP-MOBDOCK10

1. Soporte de disco duro
2. Un botón de copia de seguridad
3. LED de alimentación
4. LED de acceso
5. Conector USB 2.0
6. Conector eSATA
7. Toma de CC
8. Interruptor de encendido

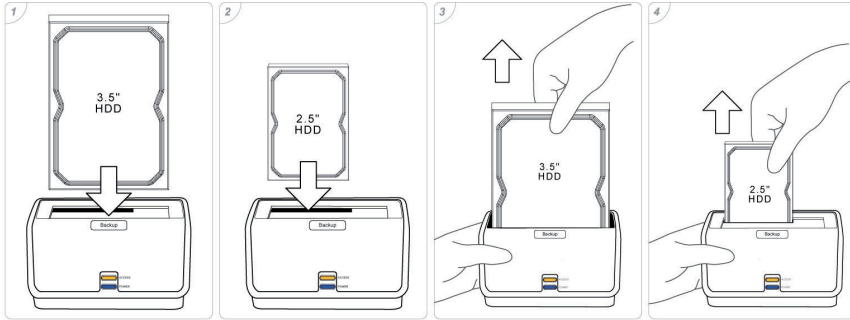


Nota: Explicación del indicador LED:

1. La LED de encendido siempre deberá estar encendida tras activar el soporte.
2. La LED de acceso pestañeará cuando se inicie el acceso de lectura/escritura.

3.4 Empezar a utilizar

1. El soporte acepta 2.5" o 3.5" SATA HDD directamente conectados al conector de SATA, tal y como se indica en la fotografía 1 y 2.
2. Podrá conectar directamente el HDD tirando del soporte, tal y como aparece más abajo en la figura 3 y 4.



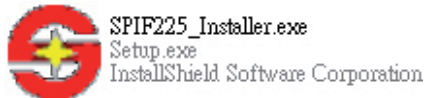
4. Uso del soporte

4.1 En Windows Vista, Windows XP, Windows 2000, Windows ME y Mac OS

El soporte puede funcionar con Windows Vista/XP/2000/ME y Mac OS sin necesitar disco adicional.

4.2 Uso en Windows 98SE

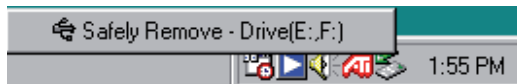
1. El piloto de Windows 98, es "SPIF225_Installer.exe" que podrá encontrar en el CD piloto



2. Conecte el cable USB al soporte y al PC, el icono de USB aparecerá en la bandeja de sistema.



3. Para sacar con toda seguridad el disco, por favor, haga clic derecho en el icono USB y pulse "Retirar con seguridad".



Nota:

1. Si puede ver el icono USB, pero no puede encontrar ningún disco nuevo que aparezca en su ordenador, por favor, compruebe si el disco duro ha sido desfragmentado.
2. Si el HDD ha sido desfragmentado, por favor, compruebe que su HDD es FAT32. Ya que Windows 98 no acepta el formato NTFS del HDD.

5. Función OTB

La función de copia de seguridad con una tecla (OTB) es una función de copia de seguridad de archivos entre el disco duro externo y el PC. Podrá utilizarla para guardar una copia de seguridad de su archivo del PC al soporte. La función de OTB creará una nueva carpeta “FilesBackup” para guardar sus archivos.

Para utilizar la función de OTB, por favor, instale la herramienta OTB a partir del CD de instalación primero. El manual de funcionamiento del OTB también puede verse en la carpeta de herramientas del OTB tras una instalación exitosa.

Nota: La función OTB tan sólo puede aceptarse en el modelo USB

Declaración de conformidad

La empresa inscrita,
Nedis B.V.
De Tweeling 28
5215MC 's-Hertogenbosch
Países Bajos
Tel.: 0031 73 599 1055
Correo electrónico: info@nedis.com

Declara que el producto:

Nombre: Ordenador König
Modelo: CMP-MOBDOCK10
Descripción: 2.5"/3.5" HDD DOCK USB2

se encuentra conforme a las siguientes normas:

EMC: EN 5502:2006 Clase B
EN 55024:1998+A1:2001+A2:2003
EN 61000-3-2:2006 Clase A
EN 61000-3-3: 1995+A1: 2001+A2:2005

Conforme a las disposiciones de la directiva EMC 2004/108/EC.

's-Hertogenbosch, 27 de junio de 2008



D.. J. Gilad
Director de compras

Medidas de seguridad:

Para reducir los riesgos de electrocución, este producto deberá ser abierto **EXCLUSIVAMENTE** por un técnico habilitado cuando necesite ser reparado. Desconecte el producto de la red y de cualquier otro equipo si se registra algún problema. No exponga el producto al agua ni a la humedad.

Mantenimiento:

Limpie sólo con un paño seco. No utilice solventes de limpieza ni abrasivos.

Garantía:

No se aceptará ninguna garantía o responsabilidad derivada de cualquier cambio o modificaciones realizadas al producto o daños provocados por un uso incorrecto del presente producto.

General:

Las ilustraciones y las especificaciones podrán sufrir cambios sin previo aviso.

Todas las marcas de los logotipos y los nombres de productos constituyen patentes o marcas registradas de sus titulares correspondientes, reconocidos como tal.

Cuidado:

Este producto está señalizado con este símbolo. Esto significa que los productos eléctricos y electrónicos gastados no deberán mezclarse con los desechos domésticos generales. Existen distintos sistemas de recogida individuales para este tipo de productos.

Copyright ©



MAGYAR NYELVŰ

SATA HDD-dokkoló

SATA USB2.0-hez és eSATA-hoz / Adatmentés egy gombnyomással

1. A termék bemutatása

A CMP-MOBDOCK10 dokkoló kompakt kivitelű külső eszköz 2,5"-es vagy 3,5"-es SATA meghajtókhoz. Nincs már szükség szerszámra a HDD beépítéséhez. A HDD-t a dokkolóval használni abszolút kényelmesebb és biztonságosabb, mint a meghajtót a SATA – USB adapterrel az asztalon tartani! Mivel az USB2.0 és SATAII specifikációval kompatibilis, az ME601J biztosítja, hogy gyorsan és könnyen lehessen bővíteni a számítógép vagy notebook tárolókapacitását a SATA vagy USB/USB2.0 interfész által.

2. Főbb jellemzői

1. Támogatja a 2,5"/3,5" SATA I/II HDD-t.
2. Gyorsan cserélhető, gyorsan lebonyolítható a HDD cseréje.
3. Kényelmes és elegáns kinézetű asztali dokkoló.
4. USB2.0: 480 Mb/mp-ig, eSATA: 3 Gb/mp-ig.
5. Adatmentés egy gombnyomásra.

3. A termék áttekintése

3.1 A termék alkotórészei

C 1 db MP-MOBDOCK10, 1 db USB Cable, 1 db eSATA kábel, 1 db hálózati adapter.
1 db Gyorstelepítési útmutató, 1 db szoftver telepítő CD.

3.2 Minimális rendszerkövetelmények

USB mód

Windows® 98SE / ME / 2000 / XP / Vista

Mac OS

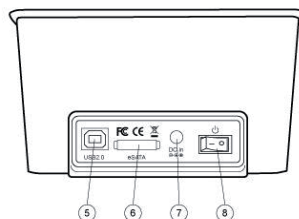
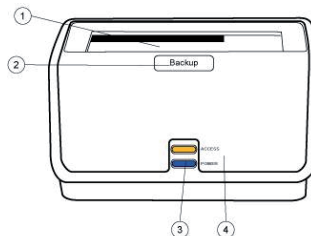
Mac OS X 9 vagy újabb

eSATA mód

Windows® 2000 / XP / Vista

3.3 Vessen egy pillantást a CMP-MOBDOCK10 modellre

1. Merevlemez dokkoló
2. Egygombnyomásos adatmentés gombja
3. Power (bekapcsolt állapotot jelző) LED
4. Access (hozzáférést jelző) LED
5. USB 2.0 csatlakozó
6. eSATA csatlakozó
7. Egyenáramú aljzat
8. Be- és kikapcsoló

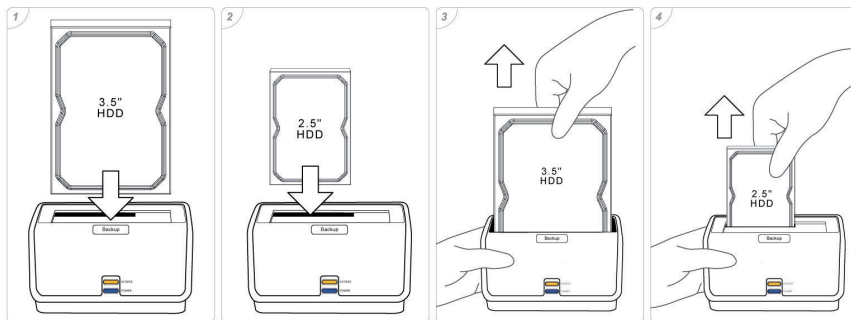


Megjegyzés: A LED visszajelzők működése:

1. A Power (bekapcsolt állapotot jelző) LED mindig világít, amíg a dokkoló áram alatt van.
2. Az Access (hozzáférést jelző) LED villog, amikor a rendszer a merevlemezt írni/olvasni kezdi.

3.4 Az első használat

1. A 2,5" vagy 3,5" SATA HDD-t illesze közvetlenül a SATA csatlakozóba, ld. lent az 1. és 2. ábrát.
2. A HDD-t gyorsan cserélheti, mert csak ki kell húznia a dokkolóból, ld. lent a 3. és 4. ábrát.



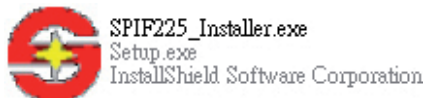
4. A dokkoló használata

4.1 Windows Vista, Windows XP, Windows 2000, Windows ME és Mac OS operációs rendszerekkel

A dokkoló Windows Vista/XP/2000/ME és Mac OS rendszerekkel külön illesztőprogram nélkül is működik.

4.2 Használat Windows 98SE rendszerrel

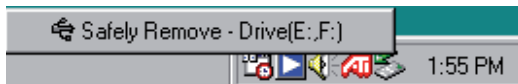
1. Windows 98 illesztőprogram kell hozzá: "SPIF225_Installer.exe", ezt megtalálja a mellékelt CD-n.



2. Kapcsolja az USB kábelt a dokkolóhoz és a számítógéphez, és a tálcán megjelenik az USB ikon.



3. A lemez biztonságos eltávolításához kattintson jobb egérgombbal az USB ikonra, majd a "Biztonságos eltávolítás" elemre.



Megjegyzés:

1. Ha az USB ikont látja, de az új lemez nem jelenik meg a számítógépben, ellenőrizze, nincs-e partíciónálva a merevlemez.
2. Ha a merevlemez partíciónálták, bizonyosodjon meg arról, hogy a HDD formátuma FAT32, mivel a Windows 98 nem támogatja az NTFS formátumú merevlemez.

5. OTB (Adatmentés egy gombnyomásra) funkció

Az adatmentés egy gombnyomásra (OTB) funkció adatmentésre szolgál a külső meghajtó és a számítógép közt. Használhatja arra, hogy fájlt ment át a számítógépről a dokkolóra. Az OTB funkció létrehoz egy **"FilesBackup"** nevű új mappát, amelybe elmenti a fájlokat.

Az OTB funkció működéséhez először telepíteni kell az OTB eszközt a CD-ről. Az OTB kezelési útmutatója az OTB eszköz mappájában található meg a sikeres telepítés után.

Megjegyzés: Az OTB funkció csak USB módban működik!

Megfelelőségi nyilatkozat

Mi,
a Nedis B.V.
De Tweeling 28
5215MC 's-Hertogenbosch
Hollandia
Tel.: 0031 73 599 1055
E-mail: info@nedis.com

Ezennel kijelentjük, hogy a termék, amelynek:

Neve: König Computer
Típusa: CMP-MOBDOCK10
Megnevezése: 2,5"/3,5" SATA HDD DOKKOLÓ, USB2

Megfelel az alábbi normáknak:

EMC (Elektromágneses összeférhetőségre vonatkozó irányelv):

EN 5502:2006, B osztály
EN 55024:1998+A1:2001+A2:2003
EN 61000-3-2:2006, A osztály
EN 61000-3-3: 1995+A1: 2001+A2:2005

és megfelel a 2004/108/EK EMC irányelv előírásainak is.

's-Hertogenbosch, 2008. június 27.



Mrs. J. Gilad
értékesítési igazgató

Megfelelőségi nyilatkozat.

Egyetértek és elfogadom a Nedis B.V. Hollandia által adott nyilatkozatot.

Jacob Gilad
HQ-Nedis kft.
ügyvezető igazgató

Biztonsági óvintézkedések:

Az áramütés veszélyének csökkentése érdekében ezt a készüléket CSAK képzett szakember nyithatja fel, szervizelés céljából. Ha a készülék rendellenesen működik, kapcsolja le az elektromos hálózatról és más készülékről. Víztől és nedvességtől védje.

Karbantartás:

Csak száraz ronggyal tisztítsa. Ne használjon tisztító- és súrolószereket.

Jótállás:

Nem vállalunk felelősséget és jótállást, ha a meghibásodás a készüléken végzett változtatás vagy módosítás következménye, vagy helytelen használat miatt a készülék megrongálódott.

Általános tudnivalók:

A kivitel és a műszaki jellemzők előzetes értesítés nélkül is változhatnak.

Minden logó, terméknév és márkanév a tulajdonosának márkanéve vagy bejegyzett márkanéve, és itt ennek tiszteletben tartásával említjük.

Figyelem:

Ezt a terméket ezzel a jelöléssel láttuk el. Azt jelenti, hogy az elhasznált elektromos és elektronikus készülékek nem keverhetők az általános háztartási hulladék közé. Begyűjtésükkel külön begyűjtő létesítmények foglalkoznak.

Copyright ©



SUOMI

SATA HDD-telakointi

SATA kohteeseen USB2.0 ja eSATA / varmuuskopiointi yhdellä napsautuksella

1. Johdanto

CMP-MOBDOCK10 telakointi on kompaktin kokoinen ulkoinen laiteasema 2.5" tai 3.5" SATA -asemille. Enää ei tarvita työvälineitä HDD:n kokoamiseksi. HDD-telakointiaseman asettaminen on ehdottomasti edullisempaa ja turvallisempaa kuin aseman käyttö SATA-USB-sovittimilla! Sopii yhteen USB2.0 & SATAII -laitteisiin, ME601J tarjoaa nopean ja helpon tavan lisätä PC & NB:n tallennustilaa SATA- tai USB/USB2.0 -liittymällä.

2. Pääominaisuudet

1. Tukee 2.5"/3.5" SATA I/II HDD:ta.
2. Vaihdeavissa, nopea HDD-vaihto.
3. Käytännöllinen työpöydän telakointi tyylikkäällä ulkomuodolla.
4. USB2.0 jopa 480Mbps ja eSATA jopa 3Gbps.
5. Käyttäjystävällinen yhden napsautuksen varmuuskopiointi.

3. Yleiset tuotetiedot

3.1 Laitteosat

CMP-MOBDOCK10 x 1, USB-kaapeli x 1, eSATA-kaapeli x 1, tehosovitin x 1, QIG x 1, ohjelmiston asennus-CD x 1

3.2 Järjestelmän vähimmäisvaatimukset

USB-tila

Windows® 98SE / ME / 2000 / XP / Vista

Mac OS

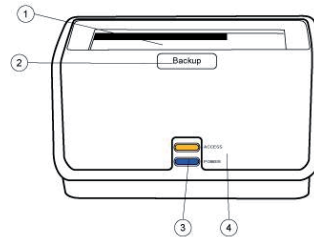
Mac OS X 9 tai suurempi

eSATA-tila

Windows® 2000 / XP / Vista

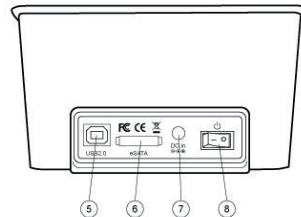
3.3 Katsaus CMP-MOBDOCK10:n

1. Kovalevyn telakointiasema
2. Yhden napsautuksen varmuuskopiointipainike
3. Tehon LED-merkkivalo
4. Pääsyn LED-merkkivalo
5. USB 2.0-liitin
6. eSATA-liitin
7. DC-liitin
8. Virtakytkin



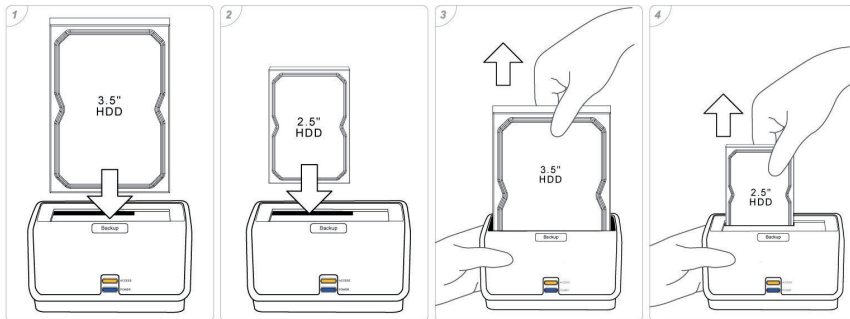
Huom: LED-merkkivalon selitykset:

1. Tehon LED-merkkivalo syttyy aina telakointiaseman päälle kytkennän jälkeen.
2. Pääsyn LED-merkkivalo vilkkuu, kun luku/kirjoitus aloitetaan.



3.4 Käyttöönotto

1. Telakointi tukee 2.5" tai 3.5" SATA HDD:ta suoraan SATA-liitintä käyttäen, ohjeet on kuvattu alla olevissa kuvissa 1 ja 2.
2. Voit helposti vaihtaa HDD:n irrottamalla sen suoraan telakointiasemasta, ohjeet on kuvattu alla olevissa kuvissa 3 ja 4.



4. Telakointiaseman käyttö

4.1 Käyttöjärjestelmissä Windows Vista, Windows XP, Windows 2000, Windows ME ja Mac OS

Telakointiasema toimii järjestelmissä Windows Vista/XP/2000/ME ja Mac OS ilman erillistä ajuria.

4.2 Käyttöjärjestelmän Windows 98SE käyttö

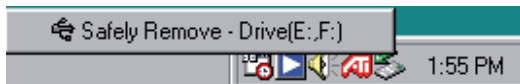
1. Windows 98 -ajuri "SPIF225_Installer.exe" on ajuri-CD:llä



2. Liitä USB-kaapeli telakointiasemaan ja tietokoneeseen, järjestelmään tulee näkyviin USB-kuvake.



3. Poista levy turvallisesti napsauttamalla oikeaa painiketta USB-kuvakkeen kohdalla ja sen jälkeen valintaa "Poista turvallisesti".



Huom:

1. Jos USB-kuvake on näkyvässä, mutta et löydä tietokoneesta uutta levyä, tarkista onko kovalevyä ositettu.
2. Jos HDD on ositettu, varmista, että HDD:n formaatti on FAT32. Koska Windows 98 ei tue HDD:n NTFS-formaattia.

5. OTB-toiminto

One Touch Backup (OTB) on tiedostojen -varmuuskopiointitoiminto ulkoisen aseman ja tietokoneen välillä. Sitä voidaan käyttää tiedoston varmuuskopiointiin tietokoneesta telakointiasemaan. OTB luo uuden kansion "Tiedostojen kopiointi" tallennettavia tiedostoja varten.

Voit käyttää OTB-toimintoa asentamalla ensin OTB-välineen CD:ltä. OTB:n käyttöohjeet löytyvät OTB-työkalun kansiesta asennuksen jälkeen.

Huom: Laite tukee OTB-toimintoa ainoastaan USB-tilassa!!

VAATIMUSTENMUKAISUUSVAKUUTUS

Me,
Nedis B.V.
De Tweeling 28
5215MC 's-Hertogenbosch
Alankomaat
Puh: 0031 73 599 1055
Sähköposti: info@nedis.com

Vakuuttaa, että tuote:

Nimi: König Computer
Malli: CMP-MOBDOCK10
Kuvaus: 2.5"/3.5" HDD-TELAKOINTIASEMA USB2

Täyttää seuraavat standardit:

EMC: EN 5502:2006 luokka B
EN 55024:1998+A1:2001+A2:2003
EN 61000-3-2:2006 luokka A
EN 61000-3-3: 1995+A1: 2001+A2:2005

Direktiivin 2004/108/ETY mukaisesti.
's-Hertogenbosch, 27. kesäkuuta 2008



Mrs. J. Gilad
Hankintajohtaja

Turvallisuuden liittyvät varoitukset:

Sähköiskuvaaran välttämiseksi tämän laitteen saa avata huollon yhteydessä VAIN valtuutettu teknikko. Kytke laite pois verkkovirrasta ja muista laitteista, jos ongelmia esiintyy. Älä altista tuotetta vedelle tai kosteudelle.

Huolto:

Puhdista ainoastaan kuivalla kankaalla. Älä käytä liuottimia tai hioma-aineita.

Takuu:

Takuu ja vastuuvollisuus mitätöityy, jos tuote vaurioituu siihen tehtyjen muutoksien tai sen väärinkäytön takia.

Yleistä:

Muutoksia malliin ja teknisiin ominaisuuksiin voidaan tehdä ilmoituksetta.

Kaikki logot, merkit ja tuotenimet ovat niiden vastaavien omistajien tuotemerkkejä tai rekisteröityjä tuotemerkkejä ja niitä on käsiteltävä sellaisina.

Huomio:

Tuote on varustettu tällä merkillä. Se merkitsee, ettei käytettyjä sähkö- tai elektronisia tuotteita saa hävittää kotitalousjätteen mukana. Kyseisille tuotteille on olemassa erillinen keräysjärjestelmä.

Copyright ©



SVENSKA

SATA HDD dockning

SATA till USB2.0 och eSATA / One Touch Backup

1. Inledning

CMP-MOBDOCK10 Docking är en kompakt konstruerad extern dockningsstation för 2.5" eller 3.5" SATA hårddisk. Inga andra verktyg behövs för att montera in en hårddisk. Att sätta din hårddisk i dockningen är absolut bekvämare och säkrare än att ha din hårddisk på skrivbordet med SATA-till-USB adaptrar! Överensstämmelse med USB2.0 & SATAII specifikation, ME601J erbjuder ett snabbt och enkelt sätt att utöka mer lagringsutrymme till PC & NB med SATA-eller USB/USB2.0 gränssnitt.

2. Huvudegenskaper

1. Stöder 2.5"/3.5" SATA I/II HDD.
2. Hot-Swappable, Snabbt hårddisksbyte.
3. Praktisk skrivbordsdockning i elegant utförande.
4. USB2.0 upp till 480Mbps, eSATA upp till 3Gbps.
5. Användarvänlig One-Touch-Backup-egenskap.

3. Produkt vy

3.1 Produktkomponenter

CMP-MOBDOCK10 x 1, USB kabel x 1, eSATA kabel x 1, strömadapter x 1, QIG x 1, Mjukvaruinstallations-CD x 1

3.2 Systemkrav

USB läge

Windows® 98SE / ME / 2000 / XP / Vista

Mac OS

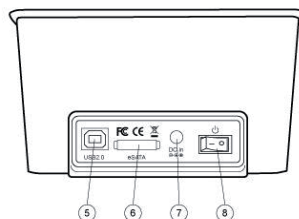
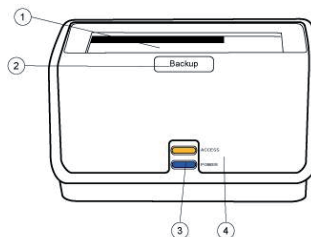
Mac OS X 9 eller högre

eSATA läge

Windows® 2000 / XP / Vista

3.3 Ta en titt på CMP-MOBDOCK10

1. Hårddisksdocka
2. One Touch Backup knapp
3. Strömlysdiod
4. Åtkomstlysdiod
5. USB 2.0 anslutningsdon
6. eSATA anslutningsdon
7. DC uttag
8. Strömbrytare

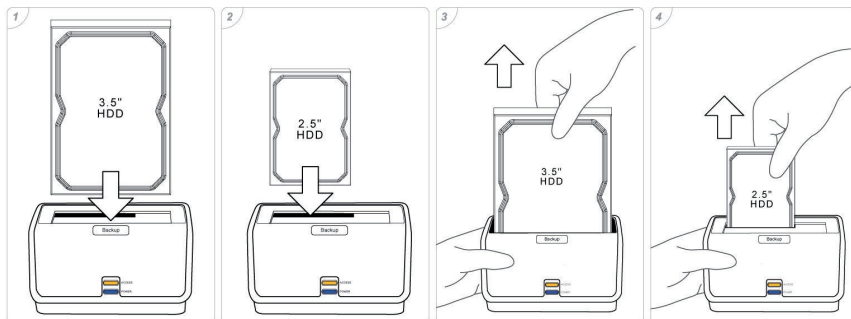


Obs! LED-indikator förklaring:

1. Strömlysdioden är alltid tänd efter att strömmen är på till dockningen.
2. Åtkomstlysdioden blinkar när den startar läsa/skriva

3.4 Starta för att använda

1. Dockningen stöder 2.5" eller 3.5" SATA hårddisk direkt isatt i SATA anslutningsdonet, som visas på fotona 1 och 2 nedan.
2. Du kan lätt hot-swappa hårddisken genom att direkt dra ur den ur dockningen, som visas på fotona 3 och 4 nedan.



4. Använda dockningen

4.1 I Windows Vista, Windows XP, Windows 2000, Windows ME och Mac OS

Dockningen kan arbeta under Windows Vista/XP/2000/ME och Mac OS utan extra drivrutin.

4.2 Användning i Windows 98SE

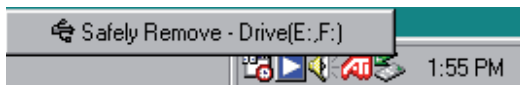
1. Windows 98 drivrutinen, är "SPIF225_Installer.exe" som du finner på CD-skivan



2. Anslut USB-kabeln till Docking & PC, och USB-ikonen visas i systemfältet.



3. För att säkert ta bort disken, högerklicka på USB-ikonen och klicka på säker borttagning".



Obs!

1. Om du kan se USB-ikonen, men inte kan hitta den nya disken på Den här datorn, kontrollera om hårddisken var partitionerad.
2. Om HDD har partitionerats, säkerställ att formatet på din hårddisk är FAT32. Därför Windows 98 stöder inte NTFS format på hårddisk.

5. OTB funktion

One Touch Backup (OTB) är filbackupfunktionen mellan den externa enheten och datorn. Du kan använda den för att göra backup av dina filer från datorn till dockningen. OTB skapar en ny mapp "FilesBackup" för att spara dina filer.

För att använda OTB-funktionen, installera först OTB-verktyget från installations-CD:n. Bruksanvisningen för OTB kan ses i OTB-verktygsmappen efter en lyckad installation.

Obs! OTB-funktionen kan enbart stödjas i USB-läge!

ÖVERENSSTÄMMELSEFÖRKLARING

Vi,

Nedis B.V.

De Tweeling 28

5215MC 's-Hertogenbosch

Holland

Tel.: 0031 73 599 1055

Email: info@nedis.com

Intygar att produkten:

Namn: König Computer

Modell: CMP-MOBDOCK10

Beskrivning: 2.5"/3.5" HDD DOCK USB2

Överensstämmer med följande standarder

EMC: EN 5502:2006 klass B

EN 55024:1998+A1:2001+A2:2003

EN 61000-3-2:2006 klass A

EN 61000-3-3: 1995+A1: 2001+A2:2005

Uppfyller villkoren för direktiv 2004/108/EC.

's-Hertogenbosch, 27 juni 2008



Fru J. Gilad

Inköpschef

Säkerhetsanvisningar:

För att undvika elstötar får produkten endast öppnas av behörig tekniker när service behövs. Koppla bort produkten från nätuttaget och annan utrustning om problem uppstår. Utsätt inte produkten för vatten eller fukt.

Underhåll:

Rengör endast med torr trasa. Använd inga rengöringsmedel eller frätande medel.

Garanti:

Ingen garanti gäller vid några ändringar eller modifieringar av produkten eller för skador som har uppstått på grund av felaktig användning av denna produkt.

Allmänt:

Utseende och specifikationer kan komma att ändras utan föregående meddelande.

Alla logotyper och produktnamn är varumärken eller registrerade varumärken som tillhör sina ägare och är härmed erkända som sådana.

Obs!

Produkten är märkt med denna symbol. Det innebär att använda elektriska eller elektroniska produkter inte får slängas bland vanliga hushållssopor. Det finns särskilda återvinningssystem för dessa produkter.



Copyright ©



ČESKY

PŘIPOJOVACÍ STANICE PRO SATA HDD

SATA k USB 2.0 a eSATA / Jednodotykové zálohování

1. Úvod

Jednotka CMP-MOBDOCK10 je kompaktní externí připojovací stanice pro diskové mechaniky 2,5" nebo 3,5" s rychlým sériovým rozhraním SATA. Pro montáž HDD do skříňky připojovací stanice nejsou potřebné žádné pomůcky. Usazení HDD v připojovací stanici („docking“) je pohodlnější a bezpečnější než mít HDD mechaniku položenou na stole s adaptérem SATA-do-USB. Při shodě specifikací USB 2.0 a SATAII poskytuje ME601J rychlý a snadný způsob rozšíření paměti PC a NB pomocí rychlého moderního rozhraní SATA II nebo USB/USB 2.0.

2. Hlavní vlastnosti

1. Podpora 2.5"/3.5" SATA I/II HDD.
2. „Hot-Swappable (Připojení za chodu)“, rychlá výměna HDD.
3. Praktická stolní připojovací stanice s estetickým vzhledem.
4. USB 2.0 až do 480 Mb/s, eSATA až do 3 Gb/s.
5. Uživatelsky přívětivá funkce zálohování jedním stiskem tlačítka.

3. Přehled o výrobku

3.1 Součásti produktu

CMP-MOBDOCK10 x 1, USB Kabel x 1, eSATA Kabel x 1, Síťový adaptér x 1, QIG x 1, Instalační software na CD x 1

3.2 Minimální požadavky na váš systém

Mód USB

Windows® 98SE / ME / 2000 / XP / Vista

Mac OS

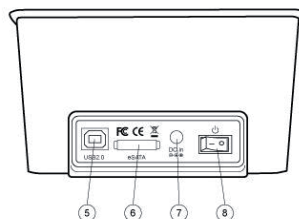
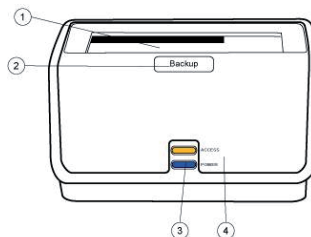
Mac OS X 9 nebo vyšší

Mód eSATA

Windows® 2000 / XP / Vista

3.3 Pohled na stanici CMP-MOBDOCK10

1. Uložení pevného disku ve stanici (Docking)
2. Tlačítko jednodotykové zálohování
3. LED indikátor napájení
4. LED indikátor přístupu
5. Konektor USB 2.0
6. Konektor eSATA
7. Konektor pro stejnosměrné napájení DC
8. Síťový vypínač

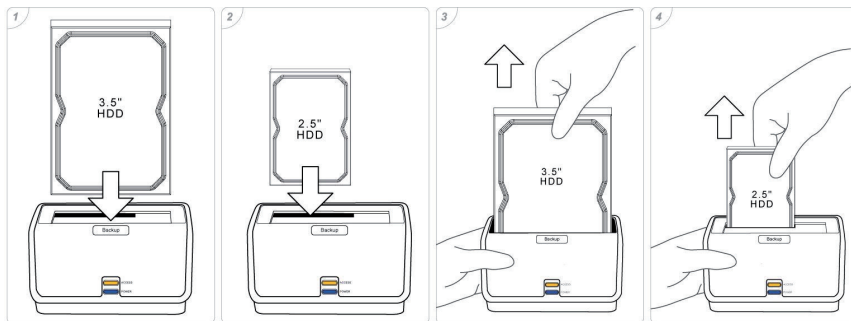


Poznámka: Popis LED indikátorů:

1. LED indikátor napájení POWER se rozsvítí po připojení napětí ke stanici.
2. LED indikátor přístupu ACCESS začne blikat po zahájení přenosu čtení/zápisu dat.

3.4 Začínáme

1. Připojovací stanice umožňuje zasunutí pevného disku 2.5" nebo 3.5" SATA HDD přímo do konektoru SATA, jak je znázorněno na fotografiích 1 a 2 níže.
2. HDD můžete snadno rychle vyměnit za chodu pouhým vytažením ze stanice, jak je znázorněno na fotografiích 3 a 4 níže.



4. Využití připojovací stanice

4.1 Pod systémy Windows Vista, Windows XP, Windows 2000, Windows ME a Mac OS

Připojovací stanice může pracovat pod systémem Windows Vista / XP / 2000 / ME a Mac OS bez zvláštního ovladače.

4.2 Použití s Windows 98SE

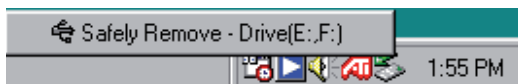
1. Ovladač Windows 98 „SPIF225_Installer.exe” můžete vyhledat v CD ovladači.



2. Pomocí kabelu USB propojte připojovací stanici s PC; na systémové liště se zobrazí ikona USB.



3. Pro bezpečné odpojení disku klikněte pravým tlačítkem myši na ikonu USB a pak klikněte na „Safely Remove (bezpečné odejmutí)“.



Poznámka:

1. Jestliže se ikona USB objeví, ale nový disk se ve vašem PC neobjeví, zkontrolujte, zda není připojený disk rozdělený.
2. Pokud byl HDD rozdělen, ujistěte se, že je pevný disk HDD ve formátu FAT32. OS Windows 98 nepodporuje formát pevných disků NTFS.

5. Funkce OTB

Jednodotykové zálohování (OTB) je funkce zálohování souborů mezi externí mechanikou a PC. Můžete si zálohovat soubor ve vašem PC na HDD v přípojovací stanici. Funkce OTB vytvoří pro uložení vašeho souboru novou složku „FilesBackup“ („Zálohování souborů“).

Než začnete funkci OTB používat, je třeba nejprve nainstalovat softwarový nástroj OTB z instalačního CD. Po úspěšné instalaci OTB naleznete ve složce programu návod na použití funkce jednodotykového zálohování OTB.

Poznámka: Funkce OTB je podporována pouze v módu USB!

Prohlášení o shodě

Společnost
Nedis B.V.
De Tweeling 28
5215MC 's-Hertogenbosch
Nizozemí
Tel.: 0031 73 599 1055
E-mail: info@nedis.com

prohlašuje, že výrobek:

Značka: König Computer
Model: CMP-MOBDOCK10
Popis: PŘIPOJOVACÍ STANICE PRO SATA HDD 2.5"/3.5"

splňuje následující normy;

Elektromagnetická kompatibilita:

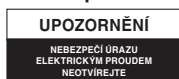
EN 5502:2006 Třída B
EN 55024:1998+A1:2001+A2:2003
EN 61000-3-2:2006 Třída A
EN 61000-3-3: 1995+A1: 2001+A2:2005

a odpovídá ustanovením směrnice EMC 2004/108/EC

's-Hertogenbosch, 27. června 2008



Mrs. J. Gilad
Obchodní ředitel

Bezpečnostní opatření:

Abyste zabránili nebezpečí úrazu elektrickým proudem, světe opravu zařízení POUZE kvalifikovanému servisnímu technikovi/středisku. Při výskytu jakéhokoliv problému odpojte výrobek od síťového napětí a dalších zařízení. Nevystavujte výrobek působení vody nebo vlhkosti.

Údržba:

K čištění používejte pouze suchý hadřík. Nepoužívejte rozpouštědla ani abrazivní materiály.

Záruka:

Jakékoli změny, úpravy nebo poškození zařízení v důsledku nesprávného zacházení se zařízením ruší platnost záruční smlouvy.

Obecné upozornění:

Design, provedení a parametry výrobku se mohou měnit, a to bez předchozího upozornění uživatele výrobcem.

Všechna loga a názvy výrobků jsou obchodní značky nebo registrované obchodní značky příslušných vlastníků a jsou chráněny příslušnými zákony.

Upozornění:

Tento výrobek je označen následujícím symbolem. To znamená, že s výrobkem je nutné zacházet jako s nebezpečným elektrickým a elektronickým odpadem a nelze jej po skončení životnosti vyhazovat do běžného domácího odpadu. Vyřazený výrobek je nutné odevzdat sběrným surovinám nebo recyklačnímu středisku, zabývajícím se zpracováním nebezpečných odpadů.

Copyright ©



ROMÂNĂ

Stație de andocare pentru HDD-uri SATA

Funcții: SATA la USB2.0 și eSATA / One Touch Backup

1. Introducere

Dispozitivul CMP-MOBDOCK10 Docking este o stație compactă de andocare externă a HDD-urilor SATA de 2.5" sau 3.5". Acesta elimină complet necesitatea sculelor de asamblare a unui HDD într-o incintă. HDD-ul cu stație de andocare este mult mai convenabil și mai sigur decât așezarea HDD-ului pe birou, folosind adaptoare SATA-la-USB. Fiind compatibil cu specificațiile conecatoarelor USB2.0 & SATAII, dispozitivul ME601J asigură o modalitate ușoară și rapidă și ușoară de mărire a spațiului de stocare a PC-urilor & notebookurilor, utilizând o interfață SATA sau USB/USB2.0.

2. Caracteristici principale

1. Sprijină HDD-urile 2.5"/3.5" SATA I/II.
2. Hot-Swap, înlocuire rapidă a HDD-ului.
3. Stație mică de birou, cu un look la modă.
4. USB 2.0, cu viteză de până la 480 Mbps, eSATA, cu viteză de până la 3 Gbps.
5. Funcție prietenoasă One-Touch-Backup.

3. Prezentarea generală a produsului

3.1 Componentele produsului

- 1 stație CMP-MOBDOCK10, 1 cablu USB, 1 cablu eSATA, 1 adaptor de rețea,
- 1 QIG, 1 CD de instalare a softului

3.2 Cerințe minime de sistem

Mod USB

Windows® 98SE / ME / 2000 / XP / Vista

Mac OS

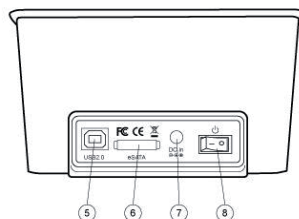
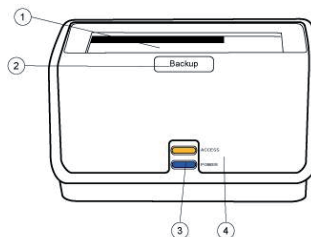
Mac OS X 9 sau o versiune mai nouă

Mod eSATA

Windows® 2000 / XP / Vista

3.3 Prezentarea stației de andocare CMP-MOBDOCK10

1. Stația de andocare pt. HDD-uri
2. Butonul One Touch Backup
3. LED-ul alimentării electrice
4. LED-ul accesării HDD-ului
5. Conector USB 2.0
6. Conector eSATA
7. Jack DC
8. Buton pt. alimentare electrică

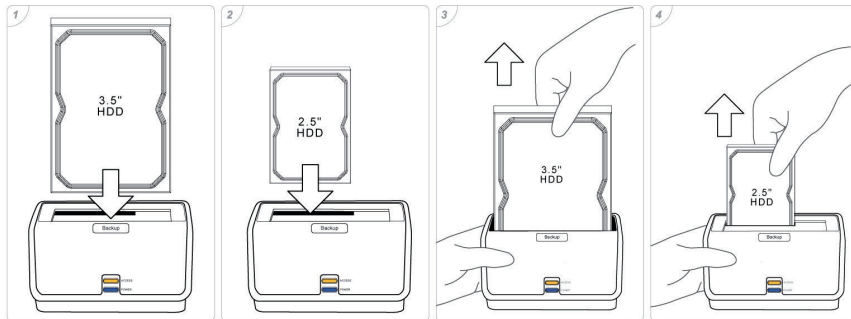


Observație: Explicarea indicațiilor LED-ului:

1. După pornirea stației de andocare, se va aprinde întotdeauna LED-ul alimentării electrice.
2. Dacă începe citirea/scrierea pe HDD, LED-ul accesării HDD-ului va începe să pâlpâie.

3.4 Utilizarea stației de andocare

1. Stația sprijină HDD-urile SATA de 2.5" sau 3.5", conectate direct la conectorul SATA. Modalitatea conectării este ilustrată în imaginile 1 și 2 de mai jos.
2. HDD-ul aflat în stație se poate înlocui repede, trăgându-l direct afară. Modalitatea înlocuirii unui HDD este ilustrată în imaginile 3 și 4.



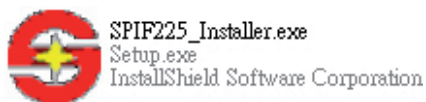
4. Utilizarea stației de andocare

4.1 Sub sistemele de operare Windows Vista, Windows XP, Windows 2000, Windows ME și Mac OS

Stația de andocare poate funcționa sub Windows Vista/XP/2000/ME și Mac OS fără niciun driver suplimentar.

4.2 Utilizare sub Windows 98SE

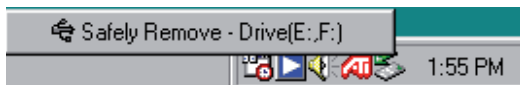
1. Driverul pentru Windows 98 se numește "SPIF225_Installer.exe" și-l puteți găsi pe CD-ul pentru drivere.



2. Conectați cablul USB la stația de andocare și la PC. Icoana USB va apare în zona de notificare (system tray).



3. Pentru a scoate HDD-ul în deplină siguranță, vă rugăm să dați clic dreapta pe icoana USB, după care dați clic pe opțiunea "Safely Remove" (Îndepărtare în siguranță).



Observație:

1. Dacă icoana USB a apărut, dar în meniul Calculator nu apare niciun disc nou, vă rugăm să verificați dacă s-a efectuat partiționarea discului.
2. Dacă HDD-ul a fost partiționat, asigurați-vă că HDD-ul a fost formatat în standardul FAT32. Acest lucru este important, deoarece Windows 98 nu sprijină formatarea HDD-ului în standardul NTFS.

5. Funcția OTB

Funcția One Touch Backup (OTB) este o funcție de salvare de siguranță a fișierelor (backup), utilizabil între drive-ul extern și PC. Ea poate fi utilizată la salvarea de siguranță pe stația de andocare a fișierelor aflate în PC. OTB-ul va crea un nou folder numit “FilesBackup” , unde va salva fișierele Dvs. de pe PC.

Pentru a putea beneficia de funcția OTB, vă rugăm să instalați prima dată aplicația OTB de pe CD-ul de instalare. Dacă instalarea a fost încununată de succes, manualul de utilizare al aplicației OTB poate fi găsit în mapa Tools a aplicației.

Observație: Funcția OTB este sprijinită numai în modul USB!

Declarație de conformitate

Noi,
Nedis B.V.
De Tweeling 28
5215MC 's-Hertogenbosch
Olanda
Tel.: 0031 73 599 1055
Email: info@nedis.com

Declarăm că acest produs:

Denumire: König Computer
Model: CMP-MOBDOCK10
Descriere: STAȚIE DE ANDOCARE PENTRU HDD-URI DE 2.5"/3.5" CU USB 2.0

Este în conformitate cu următoarele standarde:

EMC: EN 5502:2006 Clasa B
EN 55024:1998 +A1:2001 +A2:2003
EN 61000-3-2:2006 Clasa A
EN 61000-3-3: 1995 +A1: 2001 +A2:2005

În conformitate cu prevederile directivei EMC 2004/108/EC.

's-Hertogenbosch, 27.06.2008



J. Gilad
Director achiziții

Măsuri de siguranță:**ATENȚIE!**PERICOL DE ELECTROCUTARE!
NU-LI DESCHIDEȚI!

Dacă apare necesitatea serviciului, pentru a evita riscul de electrocutare, acest produs trebuie deschis NUMAI de un tehnician autorizat. Dacă în timpul funcționării a apărut o problemă, deconectați produsul de la rețea. Feriți produsul de apă și de umezeală.

Întreținere:

Curățarea trebuie făcută cu o cârpă uscată. Nu folosiți solvenți sau agenți de curățare abrazivi.

Garanție:

Nu oferim nicio garanție și nu ne asumăm niciun fel de responsabilitate în cazul schimbărilor sau modificărilor aduse acestui produs sau în cazul deteriorării cauzate de utilizarea incorectă a produsului.

Generalități:

Designul și specificațiile produsului pot fi modificate fără o notificare prealabilă.

Toate siglele comerciale și numele de produse sunt mărci comerciale sau mărci comerciale înregistrate ale firmelor care le dețin, fiind recunoscute ca atare.

Atenție:

Acest produs este marcat cu acest simbol. Acesta indică faptul că produsele electrice și electronice uzate nu trebuie aruncate în gunoiul menajer. Aceste produse au un sistem separat de colectare.



Copyright ©



Română

Česky

Svenska

Suomi

Magyar

Español

Italiano

Nederlands

Français

Deutsch

English

English

Deutsch

Français

Nederlands

Italiano

Español

Magyar

Suomi

Svenska

Česky

Română

Română

Česky

Svenska

Suomi

Magyar

Español

Italiano

Nederlands

Français

Deutsch

English